



Finanz- & Rechnungswesen

Aus- und Weiterbildungsprogramm
WIFI Salzburg 2023/2024



BLEIB NEUGIERIG.
wifisalzburg.at

WIFI. Wissen
Ist Für Immer.



Die Karriereleiter hochklettern –

mit einer betriebswirtschaftlichen Ausbildung kann man das besonders flexibel tun. Schließlich braucht jedes Unternehmen ausgebildete Fachleute für betriebliche Abläufe.

Controlling, Personalverrechnung sowie Kostenrechnung sind wichtige Themen der Betriebswirtschaft.

In allen Betriebswirtschafts-Kursen und BWL Seminaren im WIFI Salzburg erwerben Sie ein wirtschaftliches Gesamtverständnis und umfangreiche Kenntnisse in Unternehmensmanagement, wobei der Praxisbezug nicht zu kurz kommt. Damit sind betriebswirtschaftliche Ausbildungen im WIFI Salzburg die ideale Vorbereitung für den Aufstieg und die Arbeit in Führungspositionen und auch für den Schritt in die Selbständigkeit.

Impressum

Medieninhaber (Verleger): Wirtschaftsförderungsinstitut der WK Salzburg, Redaktion, für den Inhalt verantwortlich: MMag. Annemarie Schaur, Petra Beranek MAS, MBA, Mag. (FH) Markus Hartinger, Julius-Raab-Platz 2, A-5027 Salzburg
Druckfehler, Irrtümer und Änderungen vorbehalten.

Gender-Hinweis: Auf das Hinzufügen der jeweiligen weiblichen oder diversen Formulierungen wurde bei geschlechterspezifischen Hinweisen im Sinne der flüssigen Lesbarkeit verzichtet.

Es gelten die Allgemeinen Geschäftsbedingungen des WIFI Salzburg. Diese finden Sie unter www.wifisalzburg.at/agb oder auf Seite 38.

ANSPRECHPARTNERINNEN BUCHHALTUNG / RECHNUNGSWESEN:



MMag. Annemarie Schaur
Produktmanagerin

T +43 (0)662 8888-417
E aschaur@wifisalzburg.at



Anita Unterrainer
Assistentin

T +43 (0)662 8888-401
E aunterrainer@wifisalzburg.at



Gerda Bader
Assistentin

T +43 (0)662 8888-409
E gbader@wifisalzbug.at

ANSPRECHPARTNER:INNEN PERSONALVERRECHNUNG:



Petra Beranek MAS, MBA
Produktmanagerin

T +43 (0)662 8888-423
E pberanek@wifisalzburg.at



Silvia Popetschnig
Assistentin

T +43 (0)662 8888-414
E spopetschnig@wifisalzburg.at



Sabine Lampyka
Assistentin

T +43 (0)662 8888-424
E slampyka@wifisalzburg.at



Niklas Palfinger
Assistent

T +43 (0)662 8888-407
E npalfinger@wifisalzburg.at

ANSPRECHPARTNER:INNEN EBCL / CONTROLLING / KOSTENRECHNUNG:



Mag. (FH) Markus Hartinger
Produktmanager

T +43 (0)662 8888-455
E mhartinger@wifisalzburg.at



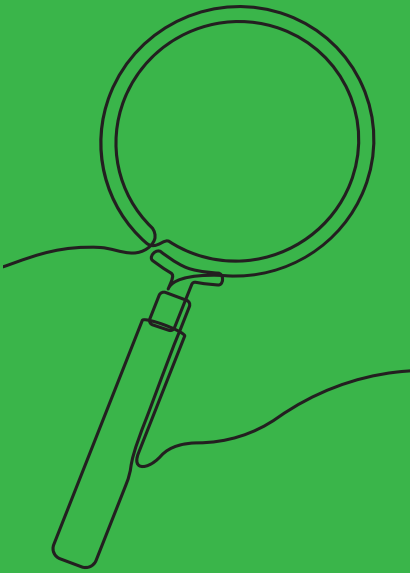
Sandra Haas
Assistentin

T +43 (0)662 8888-428
E shaas@wifisalzburg.at

WIFI Salzburg
Julius-Raab-Platz 2 | A-5027 Salzburg

BLEIB NEUGIERIG.

Infos & Anmeldung: wifisalzburg.at



Finanz- & Rechnungswesen

- 4** Europäischer Wirtschaftsführerschein (EBC*L)
- 7** Controlling
- 12** Kostenrechnung
- 13** Datenanalyse, Statistik, Data Science und Business Analytics
- 16** Buchhaltung und Rechnungswesen
- 20** Kompetenzrahmen Buchhaltung
- 29** Finanzen
- 33** Personalverrechnung

Europäischer Wirtschaftsführerschein (EBC*L)

EBC*L - Europäischer Wirtschaftsführerschein - European Business Competence License

Unternehmerisches Denken ist in der Wirtschaft höchst gefragt. Was unbedingt dazu gehört, ist wirtschaftliches Basiswissen. **Holen Sie sich jetzt den international anerkannten Nachweis Ihrer betriebswirtschaftlichen und unternehmerischen Kompetenz.**

Am WIFI Salzburg, dem akkreditierten Prüfungszentrum für ganz Österreich, bereiten Sie sich in Kursen auf die EBC*L-Prüfungen vor.

Praxisnah und kompakt zur Wirtschaftskompetenz! Der Europäische Wirtschaftsführerschein EBC*L besteht aus zwei kompakten, praxisorientierten Stufen:

EBC*L – Europäischer Wirtschaftsführerschein – Stufe 1 – Betriebswirtschaft

Ihr Nutzen:

Absolventen des Seminars „EBC*L - Stufe 1 - Betriebswirtschaft“ kennen die wirtschaftlichen Ziele des Unternehmens, die Instrumente zur Messung der Zielerreichung und die Möglichkeiten jedes Einzelnen einen Beitrag dazu zu leisten.

Die Stufe 1 des EBC*L deckt bereits einen Großteil der am häufigsten verwendeten betriebswirtschaftlichen Begriffe ab. Damit sind Sie kompetenter Ansprechpartner und verfügen über die notwendige Basis für unternehmerisches Denken und Handeln.

Inhalte:

Bilanz & Kennzahlen

- ▶ Ziele eines Unternehmens
- ▶ Bilanz
- ▶ Gewinn- und Verlustrechnung
- ▶ Jahresabschluss
- ▶ Unternehmens-Kennzahlen

Kostenrechnung

- ▶ Ziele der Kostenrechnung
- ▶ Kalkulation
- ▶ Kostenstellen und Profitcenter
- ▶ Grundlagen der Investitionsrechnung

Wirtschaftsrecht

- ▶ Vertragsrecht
- ▶ Gesellschaftsrecht
- ▶ Insolvenzrecht
- ▶ Finanzierung

Dauer:

54 Lehreinheiten

Ihre Investition:

EUR 715,- einschließlich Arbeitsunterlagen

Termine:

Ort	Kurs-Nr.	Datum	Zeit
Salzburg	1530401K	06.10.23 - 27.10.23	Fr, Sa 9.00-17.00 6./13./20. & 27.10.2023, am WIFI & 7./14./21.10.23 Sa 9.00-17.00 Live Online Kurs
Salzburg	1530402K	12.04.24 - 03.05.24	12.04.2024 & Fr, Sa 9.00-17.00 am WIFI & 13./19./20./26. + 27.04.24, Fr, Sa 9.00-17.00 Live Online Kurs



Scannen Sie den
QR-Code und finden
Sie alle Termine und
Details online!

EBC*L – Europäischer Wirtschaftsführerschein – Stufe 1 – Betriebswirtschaft – eLearning Kurs



Inhalte:

Sie erarbeiten sich im Selbststudium die Inhalte des EBC*L-Stufe 1 – Betriebswirtschaft auf der WIFI Lernplattform.

Ihre Investition:

EUR 515,- für 4 Module, inkl. Buch, Case Study und Zugang zur WIFI Lernplattform für drei Monate
Exkl. Prüfungsgebühr

Termine:

Ort	Kurs-Nr.	Datum
Salzburg	1534701K	E-Learning 24 Stunden 7 Tage die Woche Ein Einstieg in den Kurs ist jederzeit möglich!

Informationen erhalten Sie hier:

Mag. (FH) Markus Hartinger,
0662-8888 DW 455, mhartinger@wifisalzburg.at

Sandra Haas,
0662-8888 DW 428, shaas@wifisalzburg.at

EBC*L – Europäischer Wirtschaftsführerschein – Stufe 1 – Betriebswirtschaft - Prüfung

Inhalte:

Absolvieren Sie die Prüfung zum Seminar „Europäischer Wirtschaftsführerschein, EBC*L - Stufe 1 - Betriebswirtschaft“!

Die Prüfung zum „EBC*L - Stufe 1 - Betriebswirtschaft“ besteht aus vier Teilprüfungen:

- ▶ B1 - Bilanz & Kennzahlen
- ▶ B2 - Kosten- und Investitionsrechnung
- ▶ B3 - Wirtschaftsrecht und Finanzwissen
- ▶ B4 - Case Study

Voraussetzung:

Besuch des Seminars „Europäischer Wirtschaftsführerschein, EBC*L Career - Stufe 1 - Betriebswirtschaft“

Hinweis:

Bitte melden Sie sich bis spätestens 1 Woche vor dem Prüfungstermin für die Prüfung an. Bringen Sie zur Prüfung einen amtlichen Lichtbildausweis und einen nicht programmierbaren Taschenrechner mit!

Dauer:

4 Lehreinheiten

Ihre Investition:

EUR 247,- einschließlich Arbeitsunterlagen

Termine:

Ort	Kurs-Nr.	Datum	Zeit
Salzburg	1530601K	17.11.23	Fr 13.00-17.00
Salzburg	1530602K	24.05.24	Fr 13.00-17.00

EBC*L - Stufe 2: Management

Absolventen des Seminars „EBC*L - Stufe 2 - Management“ wissen, wie man unter wirtschaftlichen Gesichtspunkten Pläne für die Zukunft erstellt. Im Fokus stehen die wichtigsten wirtschaftlichen Planungsinstrumente, Marketing und Verkauf sowie Kosten-Nutzen-Analysen. Damit werden Sie in die Lage versetzt, Businesspläne für Projekte, Abteilungen und Unternehmen zu erstellen und zu argumentieren.

Inhalte:

Controlling

- ▶ Ziele und Grundlagen des Controllings = Wirtschaftlichkeit
- ▶ Begriffe und Aufbau des Controllings
- ▶ Controlling Unternehmen gesamt
- ▶ Controlling einzelner Unternehmensbereiche
- ▶ Controlling Mitarbeiter
- ▶ Controlling Prozesse und Qualität
- ▶ Controlling Produkte
- ▶ Controlling Investitionen

Marketing & Verkauf

- ▶ Marketing Grundlagen
- ▶ Marktanalyse Umfeld
- ▶ Marktanalyse Kunden
- ▶ Marketing Unternehmen
- ▶ Marketing Produkt
- ▶ Verkauf
- ▶ Transfer

Projektmanagement

- ▶ Grundlagen und Rahmen
- ▶ Projektplanung und Instrumente
- ▶ Projektteam
- ▶ Kommunikation im Projekt
- ▶ Schriftlicher Projektplan - Business Case
- ▶ Projektcontrolling
- ▶ Projektmarketing

Voraussetzung:

Seminar „EBC*L - Stufe 1 - Betriebswirtschaft“ oder gleichwertiges Wissen sind empfehlenswert

Dauer:

48 Lehreinheiten

Ihre Investition:

EUR 715,- einschließlich Arbeitsunterlagen

Termine:

Ort	Kurs-Nr.	Datum	Zeit
Salzburg	1530801K	23.02.24 - 09.03.24	23.02./01./08.03.24, Fr, Sa 9.00-17.00 WIFI Salzburg & 24.02./02./09.03.24 Fr, Sa 9.00-17.00 Live Online Kurs
Salzburg	1530802K	14.06.24 - 29.06.24	14. + 29.06.24 am WIFI - 15./21./22./ 28.06.24 Fr, Sa 9.00-17.00 Live Online Kurs

EBC*L – Europäischer Wirtschaftsführerschein – Stufe 2 – Management – eLearning Kurs



Inhalte:

Sie erarbeiten sich im Selbststudium die Inhalte des EBC*L-Stufe 2 – Management auf der WIFI Lernplattform.

Ihre Investition:

EUR 515,- für 3 Module, inkl. Buch und Zugang zur WIFI Lernplattform für drei Monate
Exkl. Prüfungsgebühr

Termine:

Ort	Kurs-Nr.	Datum
Salzburg	1534801K	E-Learning 24 Stunden 7 Tage die Woche Ein Einstieg in den Kurs ist jederzeit möglich!

Informationen erhalten Sie hier:

Mag. (FH) Markus Hartinger,
0662-8888 DW 455, mhartinger@wifisalzburg.at

Sandra Haas,
0662-8888 DW 428, shaas@wifisalzburg.at

EBC*L - Europäischer Wirtschaftsführerschein - Stufe 2 - Management - Prüfung

Inhalte:

Absolvieren Sie die Prüfung zum Seminar „Europäischer Wirtschaftsführerschein, EBC*L - Stufe 2 - Management“! Die Prüfung zum „EBC*L - Stufe 2 - Management“ besteht aus drei Teilprüfungen:

- ▶ M1 - Controlling, Budgetierung, Reporting
- ▶ M2 - Projektmanagement
- ▶ M3 - Marketing & Verkauf

Hinweis:

Bitte melden Sie sich bis spätestens 1 Woche vor dem Prüfungstermin für die Prüfung an. Bringen Sie zur Prüfung einen amtlichen Lichtbildausweis und einen nichtprogrammierbaren Taschenrechner mit! Die Prüfungsmodule M1 - M3 werden in elektronischer Form am WIFI Salzburg absolviert. Die Transfer Arbeit wird online von zuhause erarbeitet. Die dafür benötigten Zugangsdaten werden zeitgerecht von EBC*L International direkt übermittelt.

Dauer:

3 Lehreinheiten

Ihre Investition:

EUR 229,- einschließlich Arbeitsunterlagen

Termine:

Ort	Kurs-Nr.	Datum	Zeit
Salzburg	1534001K	22.03.24	Fr 13.00-16.00
Salzburg	1534002K	12.07.24	Fr 13.00-16.00

Diplom EBC*L Certified MANAGER (ECM)

Sie erhalten das **Diplom EBC*L Certified Manager, wenn Sie**

- ▶ das Betriebswirtschaftszertifikat erlangt haben und
- ▶ alle Management-Module und
- ▶ eine Transferarbeit positiv absolviert haben.

Die Anmeldung für die Transferarbeit erfolgt auf Wunsch nach dem positiven Abschluss aller Prüfungen der aufeinander aufbauenden EBC*L-Stufen Betriebswirtschaft und Management.

Hinweis:

Das EBC*L Prüfungs- und Zertifizierungssystem setzt einen INTERNATIONALEN STANDARD in der BETRIEBSWIRTSCHAFTLICHEN BILDUNG.

Das Zertifizierungssystem zeichnet sich durch die folgenden Punkte aus:

- ▶ Einheitlicher Lehrplan
- ▶ International gültiger Lernzielkatalog
- ▶ Einheitliche Prüfungen

Jeder, der das EBC*L Zertifikat vorweisen kann, verfügt über das im Lernzielkatalog des EBC*L festgelegte betriebswirtschaftliche Wissen.

EBC*L Betriebswirtschaft und EBC*L Certified Manager sind in den **EQR/NQR** eingestuft.

Ein wesentliches Element des EBC*L ist die internationale Gültigkeit dieser Vorgaben. Nur INTERNATIONALE GÜLTIGE ZERTIFIKATE bieten in einer global vernetzten Wirtschaftswelt die Voraussetzung für die notwendige Mobilität sämtlicher Akteure.

Ein weiteres entscheidendes Element ist die Trennung von Prüfungsvorbereitung, Prüfungsdurchführung und Beurteilung. Damit ist gewährleistet, dass Trainer nicht gleichzeitig vorbereiten, Prüfungen erstellen, diese selbst beaufsichtigen und dann auch selbst beurteilen.

Controlling

Controlling in der Praxis - Diplomierter Controller - Informationsabend

Inhalte:

Der Lehrgangleiter Manfred Kerschbaumer, Unternehmensberater, gibt einen Überblick über Inhalt und Aufbau der Ausbildung zum Diplomierten Controller.

Dauer:

2 Lehreinheiten

Ihre Investition:

kostenlos

Termine:

Ort	Kurs-Nr.	Datum	Zeit
Salzburg	7401601K	20.09.23	Mi 18.00-20.00

Diplomierter Controller (DCO) - Lehrgang mit Diplomabschluss

Inhalte:

Steigen Sie ein in das spannende Berufsfeld Controlling! Steuern Sie als Diplomierte Controller die Entwicklung von Betrieb und Unternehmen. Praxisnah und anwendungsorientiert lernen Sie die Einführung und Umsetzung des Controllings anhand praktischer Beispiele mit MS Excel.

Die Ausbildungsreihe ist nach Themenschwerpunkten und inhaltlich abgegrenzt in 5 Module gegliedert. Die Module können daher einzeln sowie in beliebiger Kombination und Reihenfolge besucht werden:

- ▶ Modul 1: Grundlagen des Controllings
- ▶ Modul 2: Controllinginstrumente
- ▶ Modul 3: Finanzcontrolling
- ▶ Modul 4: Führung & Managementpraxis
- ▶ Modul 5: Steuerung der Fertigungsbereiche

Jedes Modul schließt mit einer schriftlichen Prüfung ab.

Zielgruppe:

Mitarbeiter aus dem Rechnungswesen, Kostenrechnung und Controlling - Fach-/ Führungskräfte(nachwuchs)

Voraussetzung:

Excel-Grundkenntnisse

Dauer:

200 Lehreinheiten

Ihre Investition:

EUR 5700,- einschließlich Arbeitsunterlagen

Termine:

Ort	Kurs-Nr.	Datum	Zeit
Salzburg	7410001K	07.10.23-04.05.24	Sa 8.30-16.30



Scannen Sie den QR-Code und finden Sie alle Termine und Details online!

Controlling in der Praxis - Modul 1: Grundlagen des Controllings

Inhalte:

Praxisnah und anwendungsorientiert lernen Sie die Einführung und Umsetzung des Controllings anhand praktischer Beispiele. Sie erhalten handfestes Controllingwissen samt Umsetzung mit MS Excel und damit mehr Handlungskompetenz in der Umsetzung Ihrer Lösungen. Nach Vermittlung der theoretischen Grundlagen mit fachlichen Inputs dient die zweite Hälfte der Kurszeit der Umsetzung in die Praxis: Anhand von Fallbeispielen werden Excelanwendungen und Lösungsmöglichkeiten erarbeitet. Sämtliche Beispiele aus dem Kurs werden an die Teilnehmer mitgegeben. Durch die Behandlung von Kennzahlen und Tools wird gezeigt, wie Controlling professionell zur Unternehmenssteuerung eingesetzt werden kann.

- ▶ Einführung in das Controlling
- ▶ Budgetierung / Ergebnisplanung
- ▶ Investitionsrechnung statisch & dynamisch
- ▶ Nutzwertanalyse
- ▶ Kennzahlen zur Unternehmenssteuerung
- ▶ Deckungsbeitragsrechnung
- ▶ Praktische Controlling-Tools (Break Even-Analyse, Soll-Ist-Vergleich, 100 wichtige Controllingbegriffe)
- ▶ Schriftliche Prüfung

Sie erfahren,

- ▶ wie sich Kosten- und Erfolgscontrolling auf bestehende Kostenrechnungssysteme aufbauen lassen
- ▶ wie Sie eine Budgetierung über alle Unternehmensbereiche erstellen können
- ▶ wie Sie Investitionsentscheidungen sicher treffen können
- ▶ wie ein kennzahlengesteuertes Controlling umgesetzt werden kann
- ▶ welche Vorteile die Deckungsbeitragsrechnung gegenüber der Vollkostenrechnung hat.

Voraussetzung:

Grundkenntnisse in MS Excel

Hinweis:

Dieses Modul schließt mit einer schriftlichen Prüfung ab. Über den erfolgreichen Abschluss des Moduls wird ein WIFI Zeugnis ausgestellt.

Dauer:

40 Lehreinheiten

Ihre Investition:

EUR 1190,- einschließlich Arbeitsunterlagen

Termine:

Ort	Kurs-Nr.	Datum	Zeit
Salzburg	7410101K	07.10.23 - 04.11.23	Sa 8.30-16.30

Controlling in der Praxis - Modul 2: Controllinginstrumente

Inhalte:

Praxisnah und anwendungsorientiert lernen Sie die wichtigsten Controllinginstrumente anzuwenden. Durch die Behandlung von Kennzahlen und Tools wird gezeigt, wie Controlling professionell zur Unternehmenssteuerung eingesetzt werden kann:

- ▶ Plankostenrechnung
- ▶ Bilanz
- ▶ Gewinn & Verlustrechnung samt Kennzahlenanalyse
- ▶ Cashflow-Analyse und Bewegungsbilanz
- ▶ Target Costing (Steuerung der Kostenentstehung)
- ▶ Projektcontrolling
- ▶ Schriftliche Prüfung

Sie erfahren,

- ▶ wie sich Plankostenrechnungen aufbauen lassen
- ▶ wie Erfolgs- und Risikofaktoren rechtzeitig erkannt werden
- ▶ wie ein kennzahlengesteuertes Controlling aus Bilanz und G&V umgesetzt werden kann
- ▶ welcher Zusammenhang zwischen Kundennutzen (Funktionen) und der Kostenentstehung besteht
- ▶ wie Sie Projekte erfolgreich steuern können

Voraussetzung:

Grundkenntnisse in MS Excel

Hinweis:

Das Modul schließt mit einer schriftlichen Prüfung ab. Nach positiven Prüfungsabschluss erhalten Sie ein WIFI Zeugnis.

Dauer:

40 Lehreinheiten

Ihre Investition:

EUR 1190,- einschließlich Arbeitsunterlagen

Termine:

Ort	Kurs-Nr.	Datum	Zeit
Salzburg	7410201K	11.11.23-16.12.23	Sa 8.30-16.30

Sie erfahren,

- ▶ wie Sie die Ertrags- und Finanzlage des Unternehmens analysieren und langfristig absichern können,
- ▶ wie Erfolgsplanung, Finanzplanung & Finanzcontrolling in der Praxis durchgeführt werden,
- ▶ welche Finanzierungsmöglichkeiten Unternehmen zur Verfügung stehen,
- ▶ wie Projekte, Zahlen oder Maßnahmen - mittels Präsentationen „verkauft werden“.

Voraussetzung:

Grundkenntnisse in MS Excel

Hinweis:

Das Modul schließt mit einer schriftlichen Prüfung ab. Nach positiven Prüfungsabschluss erhalten Sie ein WIFI Zeugnis.

Dauer:

40 Lehreinheiten

Ihre Investition:

EUR 1190,- einschließlich Arbeitsunterlagen

Termine:

Ort	Kurs-Nr.	Datum	Zeit
Salzburg	7410301K	13.01.24 - 10.02.24	Sa 8.30-16.30

Controlling in der Praxis - Modul 3: Finanzcontrolling

Inhalte:

Durch die Behandlung von Finanzplanung und Finanzcontrolling, Außen-/Innenfinanzierung, Führungsverhalten zum Unternehmenserfolg, lernen Sie, wie Controlling professionell zur Unternehmenssteuerung eingesetzt werden kann. Nach Vermittlung der theoretischen Grundlagen mit fachlichen Inputs dient das dritte Modul des Controlling-Lehrgangs der Umsetzung in die Praxis: Anhand von Fallbeispielen werden Excel Anwendungen und Lösungsmöglichkeiten mit Excel für die betriebliche Praxis erarbeitet. Sämtliche Beispiele aus dem Kurs werden an die TeilnehmerInnen mitgegeben.

Den Abschluss bildet eine Projektarbeit im Team:

- ▶ Erfolgsplanung
- ▶ Finanzplanung
- ▶ Außen-/Innenfinanzierung
- ▶ Basel & Rating
- ▶ Präsentation
- ▶ Schriftliche Prüfung

Controlling in der Praxis - Modul 4: Führung & Managementpraxis

Inhalte:

Neben Ihrer Fachkompetenz ist das situationsgerechte Verhalten eine wichtige Anforderung nicht nur an die Controller. Hier lernen Sie Werkzeuge und Verhaltensweisen, die aus der täglichen Praxis entstanden sind, kennen und sichern damit eine effiziente Unternehmensführung.

Nach Vermittlung der theoretischen Grundlagen mit fachlichen Inputs dient das vierte Modul der Führung und Managementpraxis: anhand von praktischen Übungen wird gelernt, welche Lösungsmöglichkeiten zur Verfügung stehen. Da in der Praxis oft nicht einmal die Grundregeln der Kommunikation oder der Konfliktlösung bekannt sind, haben Sie hier die Möglichkeit sich im Bereich der „Sozialkompetenz“ weiterzuentwickeln:

- ▶ Teamarbeit
- ▶ Kommunikation, gewaltfreie Kommunikation
- ▶ Motivation
- ▶ Moderation
- ▶ Konflikt/-Lösung
- ▶ Schriftliche Prüfung

Sie erfahren,

- ▶ den Unterschied zwischen Einzelarbeit & Teamarbeit, Spielregeln und praktisches Arbeiten im Team
- ▶ die Grundmodelle der Kommunikation und Verhaltensmuster zu beherrschen
- ▶ welche Motivatoren Sie nutzen können
- ▶ Controlling als positive Beziehungsgestaltung
- ▶ wie Sie verschiedene Konflikte erkennen können und Ansatzpunkte, diese auch zu lösen

Hinweis:

Das Modul schließt mit einer schriftlichen Prüfung ab. Nach positiven Prüfungsabschluss erhalten Sie ein WIFI Zeugnis.

Dauer:

40 Lehreinheiten

Ihre Investition:

EUR 1190,- einschließlich Arbeitsunterlagen

Termine:

Ort	Kurs-Nr.	Datum	Zeit
Salzburg	7410401K	24.02.24 - 23.03.24	Sa 8.30-16.30

Controlling in der Praxis - Modul 5: Steuerung der Fertigungsbereiche

Inhalte:

Dieses Modul richtet sich speziell an Mitarbeiter und Führungskräfte im Fertigungsbereich. Ziel ist es hier, den produktionsnahen Bereich laufend zu steuern und zu optimieren. Nach Vermittlung der theoretischen Grundlagen mit fachlichen Inputs dient der fünfte Teil der „Steuerung von Fertigungsbereichen“: anhand von Fallbeispielen werden Lösungsmöglichkeiten mit Excel für die betriebliche Praxis erarbeitet.

Sämtliche Beispiele aus dem Kurs werden an die TeilnehmerInnen mitgegeben:

- ▶ Beschaffungscontrolling
- ▶ Produktions- & Instandhaltungscontrolling
- ▶ Logistikcontrolling
- ▶ Qualitätscontrolling
- ▶ Personalcontrolling
- ▶ Schriftliche Prüfung

Sie erfahren

- ▶ wie anhand von ABC- und XYZ-Analyse, Lieferantenanalyse, Kennzahlen im Beschaffungscontrolling optimiert werden können,
- ▶ wie mit Kennzahlen der Produktionssteuerung bzw. der Instandhaltung diese stetig steigenden Kosten in den Griff zu bekommen sind,
- ▶ wie Sie ein effizientes Qualitätscontrolling umsetzen können,
- ▶ welchen zunehmenden Stellenwert das Personalcontrolling im Zeitalter von zu wenig Fachkräften hat und was dagegen zu tun ist.

Voraussetzung:

Grundkenntnisse in MS Excel

Hinweis:

Dieses Modul schließt mit einer schriftlichen Prüfung ab. Über den erfolgreichen Abschluss des Moduls wird ein WIFI Zeugnis ausgestellt.

Dauer:

40 Lehreinheiten

Ihre Investition:

EUR 1190,- einschließlich Arbeitsunterlagen

Termine:

Ort	Kurs-Nr.	Datum	Zeit
Salzburg	7410501K	06.04.24 - 04.05.24	Sa 8.30-16.30

Excel für Controller für Einsteiger

Inhalte:

Im Controlling sind eine Fülle von Daten zu bearbeiten und aufzubereiten. Anhand praxisorientierter Beispiele erarbeiten Sie gemeinsam mit dem Trainer, welche Werkzeuge und Funktionen Sie bei controllingorientierten Analysen und Auswertungen optimal nutzen können:

Allgemeine Controlling-Tools

- ▶ Wenn-Funktionen
- ▶ Pivot Auswertungen
- ▶ Diverse Funktionen
- ▶ SVERWEIS
- ▶ Datenaustausch mit Power Point
- ▶ Das Arbeiten mit Bezügen
- ▶ Konsolidierung
- ▶ Gliederungen

- ▶ Spezielle Grafiken
- ▶ Bedingte Formatierungen
- ▶ Verkettungen
- ▶ Teilergebnis

Controlling im Tagesgeschäft

- ▶ Dateiorganisation
- ▶ Kennzahlenermittlung (ROI)
- ▶ Wirtschaftlichkeitsrechnungen
- ▶ Nutzwertanalyse
- ▶ Maschinenstundensatz
- ▶ Berichtswesen

Werkzeuge zur Unternehmenssteuerung und Kostencontrolling

- ▶ Break-even-Analyse
- ▶ Budgetierung mit Soll-Ist-Vergleich
- ▶ Betriebsabrechnung/Kalkulation
- ▶ ABC-Analyse
- ▶ Plankostenrechnung
- ▶ Deckungsbeitragsrechnung
- ▶ Lexikon der 100 wichtigsten Controlling Begriffe

Dieses Seminar ist nicht als EDV-Spezialisierung gedacht. Es werden hier jene Funktionen erarbeitet, die Sie bei der täglichen Arbeit unterstützen sollen. Die etwa 50 Beispiele sind praxisorientierte betriebswirtschaftliche Übungen am PC.

Zielgruppe:

- ▶ Mitarbeiter aus dem Rechnungswesen, Kostenrechnung und Controlling
- ▶ Fach-/Führungs(nachwuchs)kräfte, Nicht-Kaufleute, Techniker
- ▶ Entscheidungsträger, Unternehmensgründer, Unternehmer
- ▶ Interessierte

Voraussetzung:

Grundkenntnisse Microsoft-Excel

Auf fehlende Grundkenntnisse wird hier nicht mehr eingegangen!

Dauer:

16 Lehreinheiten

Ihre Investition:

EUR 475,- einschließlich Arbeitsunterlagen

Termine:

Ort	Kurs-Nr.	Datum	Zeit
Salzburg	7410601K	06.12.23 - 13.12.23	Mi 8.30-16.30

Lehrgang Kosten- und Investitionsrechnung

Inhalte:

Nützen Sie das spannende Feld der Kostenrechnung für sich und Ihr Unternehmen! Lernen Sie, wo sich versteckte Kosten befinden und wie Sie dieses Geld anders investieren können:

- ▶ Konzepte der Kostenrechnung
- ▶ Kostenmanagement-Funktionen und -Aufgaben
- ▶ Traditionelle Kostenrechnung und moderne Modelle
- ▶ Kostenrechnungsprozesse
- ▶ Instrumente und Organisation der Kostenrechnung
- ▶ Kosten-Informationssysteme
- ▶ Eingliederung der Kostenrechnung im Unternehmen
- ▶ Einführungsstrategien der Kostenrechnung
- ▶ Kostenarten-, Kostenstellen- und Kostenträgerrechnung
- ▶ Grenzen der Vollkosten- und Möglichkeiten der Teilkostenrechnung
- ▶ Grenzkostenrechnung
- ▶ Deckungsbeitragsrechnung
- ▶ Grenzkosten- (Teilkosten-)rechnung als Entscheidungsinstrument
- ▶ Plankostenrechnung
- ▶ Abweichungsanalyse
- ▶ Die Weiterentwicklung der Vollplankosten zur Grenzplankostenrechnung
- ▶ Kurzfristige Erfolgsrechnung
- ▶ Investitionsrechnung: Nutzwertanalyse, Kostenvergleichsrechnung (zB Kredit - Leasing), ROI, Cash Flow-Rechnung
- ▶ Grundzüge der Produktions- und Kostentheorie, Preispolitik
- ▶ Strategisches Rechnungswesen
- ▶ Kostenoptimierung: lineares Optimieren bezüglich Sortiments, Personal, Verrechnungspreisen
- ▶ Target-Costing
- ▶ Activity-Based-Costing
- ▶ Fixkostenmanagement (Fixkostendeckungsbeitragsrechnung)
- ▶ Benchmark-Costing
- ▶ Excel als Kostenmanagement Tool
- ▶ Praktische Beispiele mit Excel

Sie eignen sich das erforderliche Rüstzeug für die berufliche Praxis an. Nach dem Lehrgang sind Sie fit für eine Karriere in der Kostenrechnung.

Zielgruppe:

- ▶ Personen, welche die WIFI-Kostenrechnungsprüfung ablegen möchten
- ▶ Personen, die Kenntnisse in der Kostenrechnung auf breiter Basis erlernen bzw. vertiefen möchten
- ▶ Teilnehmer des Vorbereitungskurses auf die Bilanzbuchhalterprüfung

Voraussetzung:

Grundkenntnisse in Excel, insbesondere Funktionsassistenten.

Vorkenntnisse im Rechnungswesen von Vorteil, aber keine Voraussetzung.

Hinweis:

Am Ende des Lehrgangs besteht die Möglichkeit, eine Prüfung zu absolvieren (€ 150,00).

Nach positiv abgelegter schriftlicher Prüfung erhalten Sie das WIFI Zeugnis zum/zur KostenrechnerIn und sind von der Kostenrechnerprüfung beim WIFI-Bilanzbuchhalter befreit.

Dauer:

80 Lehreinheiten

Ihre Investition:

EUR € 1.295,00

Termine:

Ort	Kurs-Nr.	Datum	Zeit
Salzburg	8319001K	23.02.24 - 20.04.24	Fr 14.00-19.00, Sa 8.00-13.00 (29.+30.04.2024 Osterferien - kein Unterricht)



Scannen Sie den QR-Code und finden Sie alle Termine und Details online!

Business Data Analyst: Datenanalyse mit Power BI und Excel

Inhalte:

Daten sind der Treibstoff für den Erfolg in Unternehmen. Vorausgesetzt, die Daten werden auch genutzt. Unternehmen können aber erst dann Fahrt aufnehmen, wenn sie über eigene Experten verfügen, die die vorhandenen Produktions-, Kunden- oder Markt-Daten strukturieren und auswerten und mittels Analysetool aufbereiten für künftige Entscheidungen.

Ziel des Kurses ist es, Teilnehmenden grundlegende Kenntnisse im Bereich Datenanalyse zu vermitteln, um Daten aus verschiedenen Quellen aufzubereiten, diese zu harmonisieren und nachzubearbeiten und mit Methoden der deskriptiven Statistik weiter zu analysieren, um sie über Dashboards und andere Visualisierungstools effizient für Reporting zu nutzen.

Grundlagen zu Daten im Unternehmen

- ▶ Datenquellen, Datentypen (strukturiert, unstrukturiert) und -formate
- ▶ Datenbanken-Basics
- ▶ Wie sind Datenbanken aufgebaut
- ▶ Relationale Datenbank-Modelle
- ▶ SQL-Grundkenntnisse
- ▶ Stammdaten, Bewegungsdaten
- ▶ Metadaten und Datenkataloge
- ▶ Datenqualität
- ▶ Begriffsbestimmung Big Data, Data Science

Excel-Aufbau-Themen

- ▶ Datenengineering
- ▶ Excel-Umgang mit größeren Daten
- ▶ Datenimport (aus .csv, JSON, XML, SQL-DB, Open Data Portal)
- ▶ Daten zusammenführen (Listen vergleichen und aggregieren)
- ▶ Datenaufbereitung (Ausreißer, fehlende Werte identifizieren, Datentransformation, Doubletten beseitigen, Datenreduktion)
- ▶ Abfragen aus anderen Datenbanken erstellen bzw. weiterbearbeiten (z. B. SQL Statements)
- ▶ Links(), RECHTS(), FINDEN(), VERKETTEN() etc.

- ▶ Datenanalyse
- ▶ Visuelle Datenexploration mit Boxplot, Histogrammen, Scatterplots, ...
- ▶ Einfache statistische Datenanalyse (Median, Mittelwert, Standardabweichung, Varianz)
- ▶ Abhängigkeiten erkennen (Kovarianz, Korrelation, Kausalität, Lineare Regression) und Trendanalysen durchführen (log, exp, linear)
- ▶ PivotTable und PivotCharts

Arbeiten mit Power BI

- ▶ Datenmodelle erstellen
- ▶ Konzeption von Datenmodellen
- ▶ Beziehungen zwischen Datenmodellen
- ▶ Berechnungen
- ▶ Visualisierung
- ▶ Grundlagen zu Visualisierung (Diagrammtypen, gute/schlechte Visualisierungen)
- ▶ Visualisierungsfunktionen in Power BI
- ▶ Dashboards erstellen
- ▶ Filterfunktionen

Datenaufbereitung

- ▶ Reporting
- ▶ Storytelling
- ▶ Überblick Business Intelligence Tools, Ausblick auf weitere Werkzeuge

Rechtliche Rahmenbedingungen

Voraussetzung:

Excel Grundkenntnisse auf dem Niveau des ECDL

Dauer:

64 Lehreinheiten

Ihre Investition:

EUR 1650,- einschließlich Arbeitsunterlagen

Termine:

Ort	Kurs-Nr.	Datum	Zeit
Salzburg	8800601K	04.09.23 - 26.09.23	Mo, Di 9.00-17.00
Salzburg	8800602K	18.03.24 - 16.04.24	Mo, Di 9.00-17.00

Data Science und Business Analytics - Informationsabend

Inhalte:

Informieren Sie sich zum Live Online-Lehrgang „Data Science und Business Analytics“!

Hinweis:

Der Informationsabend wird in Zusammenarbeit mit dem WIFI Vorarlberg in Form eines Live-Online-Informationsabends durchgeführt.

Dauer:

2 Lehreinheiten

Ihre Investition:

kostenlos

Termine:

Ort	Kurs-Nr.	Datum	Zeit
Online	21865041	27.06.23	Di 17.30-19.30

Diplomlehrgang Data Science und Business Analytics – Online Lernen

Inhalte:

Absolvieren Sie die kompakte Ausbildung zum Datenanalysten! Data Science und Business Analytics nutzen Methoden und Techniken aus Mathematik, Statistik, Machine Learning und Programmierung, um Wissen aus Daten zu generieren. Deren Erkenntnisse einen enormen Mehrwert für die Unternehmen darstellen.

Die Möglichkeit, bisher unbekannte Muster in Datensätzen zu erkennen, wird viele Bereiche in den Unternehmen nachhaltig verändern.

Neue Technologien und Anwendungssysteme wie Big Data, Data Mining, Predictive Maintenance, Maschinelles Lernen und grafische Visualisierungen bieten hierfür innovative Lösungsansätze. Dies stellt eine große Herausforderung für Unternehmen unabhängig von ihrer Größe dar. Der Bedarf nach Data Science und Business Analytics Fähigkeiten ist daher groß:

Modul 1: Business Intelligence und Big Data Analytics

- ▶ Methodische und technische Ansätze von Business Intelligence und Big Data Analytics
- ▶ Strategische und organisatorische Aspekte z.B. Self Service BI
- ▶ Extraktion, Integration und Analyse von verteilten Daten
- ▶ Analysemethoden und Visualisierungsmöglichkeiten

Modul 2: Python für Data Science und Visualisierung

- ▶ Python-Grundlagen
- ▶ Einführung Pandas: Python-Bibliothek zur Arbeit mit Tabellendaten
- ▶ Einführung NumPy: Python-Bibliothek zur Darstellung numerischer Daten
- ▶ Einführung Matplotlib: Python-Bibliothek zur Visualisierung von Daten

Modul 3: KI mit Machine Learning und Use Cases

- ▶ Einführung Künstliche Intelligenz und Machine Learning
- ▶ Einführung Analytic Manufacturing
- ▶ Einführung Predictive Maintenance
- ▶ Design Thinking und Business Modell Canvas-Tool für die Identifikation und Beschreibung von relevanten KI-Use Cases

Modul 4: Machine Learning mittels Python

- ▶ Was ist Künstliche Intelligenz? Grundlegende Begriffe
- ▶ Was ist Maschinelles Lernen?
- ▶ Welche Arten des maschinellen Lernens gibt es?

Modul 5: Big Data und Datenbanken

- ▶ Grundlagen von Big Data und Datenbanken
- ▶ Einführung Big Data Technologien wie Hadoop, MapReduce und Kafka
- ▶ Datenmodellierung und Datenbankabfrage SQL
- ▶ Einführung in NoSQL-Datenbanken wie MongoDB

Modul 6: Deep Learning mittels Python

- ▶ Was ist Deep Learning?
- ▶ Geschichte des Deep Learning
- ▶ Übersicht über Deep Learning Modelle
- ▶ Wie werden Neuronale Netze trainiert?

Ziel des Zertifikatslehrganges ist es, Berufstätigen mit einer Hochschulausbildung in kompakter Form die Grundzüge von Data Science und Business Analytics zu vermitteln und somit für die neuen Anforderungen zu rüsten.

Voraussetzung:

Gute Excel Grundkenntnisse

Hinweis:

Der Kurs wird in Zusammenarbeit mit dem WIFI Vorarlberg in Form eines Live-Online-Kurses durchgeführt.

Dauer:

100 Lehreinheiten

Ihre Investition:

EUR 4400,- einschließlich Arbeitsunterlagen

Termine:

Ort	Kurs-Nr.	Datum	Zeit
Online	2186601K	22.09.23 - 15.12.23	Fr, Sa 8.30-16.30, Fr 8.30-12.30

- ▶ Analyse großer Tabellen
- ▶ Datenanalyse mit Pivot-Tabellen
- ▶ Auto- und Spezialfilter
- ▶ Gruppieren von großen Datenmengen
- ▶ Datenimport
- ▶ Bedingte Formatierungen
- ▶ Spezielle Funktionen
- ▶ Grafische Aufbereitung

Voraussetzung:

Gute Microsoft Excel Anwenderkenntnisse, wie im Kurs Excel Aufbau und Grundkenntnisse Pivot-Tabelle. Die Grundfunktionen des Programmes werden nicht mehr erklärt!

Dauer:

16 Lehreinheiten

Ihre Investition:

EUR 475,- einschließlich Arbeitsunterlagen

Termine:

Ort	Kurs-Nr.	Datum	Zeit
Salzburg	8430001K	17.10.23 - 18.10.23	Di, Mi 9.00-17.00
Salzburg	8430002K	16.04.24 - 17.04.24	Di, Mi 9.00-17.00

Datenanalyse und Statistiken mit Microsoft Excel

Inhalte:

Wer die wichtigsten Grundregeln kennt, kann Datenanalysen und Statistiken mit Hilfe von Microsoft Excel leicht erstellen, bearbeiten und verwalten. MS Excel bietet Ihnen umfangreiche Möglichkeiten im Bereich Statistik:



Buchhaltung 1 (für Anfänger)

Wissen Sie, ab wann Sie buchhaltungspflichtig sind? Oder wofür es einen Eigenverbrauch gibt? Kennen Sie den Unterschied zwischen Umsatz und Gewinn? Was für viele wie eine Fremdsprache klingt, wird in diesem Kurs praxisnah erklärt.

Ihr Nutzen:

- ▶ Sie verstehen das Prinzip Buchhaltung und sind mit den grundlegenden Inhalten vertraut
- ▶ Sie kennen die wichtigsten Stolpersteine und vermeiden klassische Fehler
- ▶ Sie verstehen die „Fachsprache Buchhaltung“ und können einfache Geschäftsfälle selbstständig erledigen

Übrigens: Am Ende der Ausbildung arbeiten Sie mit einer Übungsfirma und verbuchen dort Belege. Dadurch stellen wir sicher, dass Sie Ihr theoretisches Wissen auch praktisch anwenden können.

Inhalte:

- ▶ betriebliches Rechnungswesen
- ▶ Vorschriften zur Buchhaltung
- ▶ Organisation der Buchhaltung
- ▶ Einführung in die doppelte Buchhaltung
- ▶ Grundlagen der Umsatzsteuer
- ▶ einfache Buchungen (Bank, Kassa, Ein- und Ausgangsrechnung)
- ▶ Warenverkehr
- ▶ Führen eines Kassabuchs

Sie verstehen die Systematik der Buchhaltung und können alle laufenden Geschäftsfälle verbuchen. Sie können selbstständig das Belegwesen organisieren und wissen, mit welchen Behörden Sie in der Buchhaltung zu tun haben werden. Sie eignen sich Grundkenntnisse der Umsatzsteuer an, können ein Kassabuch selbstständig führen und erkennen eine ordnungsgemäße Rechnung. Anhand von praktischen (Beleg-)Beispielen festigen Sie Ihr Können.

Zielgruppe:

Vom Quereinsteiger bis zum Unternehmer, vom alten Hasen bis zum frischen Schulabgänger: Diese Ausbildung ermöglicht einfach jedem einen gelungenen Einstieg in das Thema Buchhaltung.

Voraussetzung:

Es gibt keine Voraussetzungen, außer, dass Sie eine große Portion Interesse am Thema Buchhaltung mitbringen. Eine

erste Orientierungshilfe bietet Ihnen unser Kompetenzrahmen. Oder machen Sie den Online-Selbsttest: Einfach unter www.wifisalzburg.at im Suchfenster den Begriff „Buchhaltung 1“ eingeben.

Hinweis:

Am Ende des Kurses gibt es eine schriftliche Prüfung, die Sie freiwillig absolvieren können. Bei bestandener Prüfung erhalten Sie Ihr WIFI Zeugnis. Bitte beachten Sie: Dieses Zeugnis ist - gemeinsam mit dem Zeugnis Buchhaltung 2 und dem Kurs Buchhaltung am PC - die Voraussetzung für das Diplom „Buchhaltungs-Assistenz“.

Dauer:

60 Lehreinheiten

Ihre Investition:

EUR 560,- einschließlich Arbeitsunterlagen und Prüfungsgebühr

Termine:

Ort	Kurs-Nr.	Datum	Zeit
Salzburg	1300101K	11.09.23 - 30.10.23	Mo, Mi 18.00-22.00
Online	1300102K	02.11.23 - 21.12.23	Di, Do 18.00-22.00
1. Kursabend + Prüfung in Präsenz im WIFI Salzburg-Stadt, Kamera + Mikrofon notwendig			
Salzburg	1300103K	04.11.23 - 03.02.24	Sa 8.00-13.00
Salzburg	1300104K	08.01.24 - 04.03.24	Mo, Mi 18.00-22.00
Salzburg	1300105K	27.02.24 - 23.04.24	Di, Do 18.00-22.00
Salzburg	1300106K	22.04.24 - 17.06.24	Mo, Mi 18.00-22.00
Salzburg	1300107K	06.05.24 - 23.05.24	Mo-Fr 8.00-13.00
St. Johann	1300110K	03.10.23 - 23.11.23	Di, Do 18.00-22.00
Zell am See	1300109K	26.09.23 - 16.11.23	Di, Do 18.00-22.00
Tamsweg	1300108K	18.09.23 - 08.11.23	Mo, Mi 18.00-22.00

Buchhaltung 2 (für Fortgeschrittene)

Von „A“ wie Abschreibung bis „Z“ wie Zahlungsverzug: In diesem Kurs erweitern Sie Ihre Fachsprache und vertiefen die Kenntnisse aus Buchhaltung 1. Außerdem lernen Sie viele Besonderheiten des Rechnungswesens kennen.

Ihr Nutzen:

- ▶ Sie verstehen das Prinzip der doppelten Buchhaltung und sind mit Spezialfällen vertraut
- ▶ Sie können alle laufenden Geschäftsfälle verbuchen und den Monatsabschluss erstellen
- ▶ Sie erkennen Probleme und können diese mit Fachexperten lösen

Und: Sie erhalten bei positivem Abschluss das Diplom „Buchhaltungs-Assistenz“, sofern Sie das WIFI Zeugnis Buchhaltung 1 und den Kurs Buchhaltung am PC haben.

Inhalte:

- ▶ Besondere Buchungen wie Anzahlungen und internationale Geschäftsfälle
- ▶ Besonderheiten bei Spesen, PKW, Reisekosten und Löhnen
- ▶ Einführung in die Einnahmen- und Ausgabenrechnung
- ▶ Umsatzsteuer inklusive Voranmeldung und Zusammenfassende Meldung
- ▶ Abschreibung und Forderungen

Sie verstehen die Grundstruktur der Umsatzsteuer, können alle Belege verbuchen, und auch besondere Geschäftsfälle (z.B. Anzahlungen und internationale Geschäftsfälle) stellen kein Problem mehr dar. Sie wissen, welche Bewirtungsspesen abzugsfähig sind und welche nicht, kennen die grundlegenden Besonderheiten beim PKW, den Reisekosten, den Löhnen und beim Eigenverbrauch. Sie legen damit den Grundstein, um eigenverantwortlich die Umsatzsteuervoranmeldung und die Zusammenfassende Meldung zu erstellen. Anhand einer Beispielsammlung festigen und vertiefen Sie Ihr erworbenes Können.

Zielgruppe:

Alle, die ihre Grundkenntnisse im Bereich Buchhaltung erweitern oder auffrischen wollen.

Voraussetzung:

Ihnen sind die Inhalte aus Buchhaltung 1 vertraut. Wie Sie das überprüfen können? Werfen Sie einen Blick in den Kompetenzrahmen. Dort finden Sie alle Punkte, die Sie bereits können sollten bzw. in diesem Kurs lernen.

Oder machen Sie den Online-Selbsttest: Einfach unter www.wifisalzburg.at im Suchfenster den Begriff „Buchhaltung 2“ eingeben.

Hinweis:

Am Ende des Kurses gibt es eine schriftliche Prüfung, die Sie freiwillig absolvieren können. Sie haben bereits das WIFI Zeugnis Buchhaltung 1? Dann erhalten Sie in Kombination mit dem WIFI Zeugnis Buchhaltung 2 und dem Kurs Buchhaltung am PC das Diplom „Buchhaltungs-Assistenz“.

ACHTUNG:

Bitte beachten Sie, dass im Kurs Buchhaltung 2 die Kompetenzen aus Buchhaltung 1 vorausgesetzt und nicht wiederholt werden (siehe Kompetenzrahmen).

Dauer:

60 Lehreinheiten

Ihre Investition:

EUR 560,- einschließlich Arbeitsunterlagen und Prüfungsgebühr

Termine:

Ort	Kurs-Nr.	Datum	Zeit
Salzburg	1300201K	12.09.23 - 02.11.23	Di, Do 18.00-22.00
Salzburg	1300202K	06.11.23 - 20.12.23	Mo, Mi 18 bis 22 + Do 16.11.23
Online	1300203K	09.01.24 - 05.03.24	Di, Do 18.00-22.00
1. Kursabend + Prüfung in Präsenz im WIFI Salzburg-Stadt, Kamera + Mikrofon notwendig			
Salzburg	1300204K	24.02.24 - 18.05.24	Sa 8.00-13.00
Salzburg	1300205K	11.03.24 - 13.05.24	Mo, Mi 18.00-22.00
Salzburg	1300206K	30.04.24 - 25.06.24	Di, Do 18.00-22.00
Salzburg	1300207K	03.06.24 - 18.06.24	Mo-Fr 8.00-13.00
St. Johann	1300210K	23.01.24 - 19.03.24	Di, Do 18.00-22.00
Zell am See	1300209K	16.01.24 - 12.03.24	Di, Do 18.00-22.00
Tamsweg	1300208K	04.03.24 - 06.05.24	Mo, Mi 18.00-22.00

Buchhaltung am PC mit RZL

Mit dem Buchhaltungsprogramm RZL sammeln Sie erste Buchungserfahrungen und verarbeiten Geschäftsfälle am Computer.

Inhalte:

- ▶ Einführung in das Programm RZL
- ▶ Verbuchen von Kassabewegungen
- ▶ Verbuchen von Eingangs- und Ausgangsrechnungen
- ▶ Verbuchen der Kontoauszüge
- ▶ Verwaltung offener Posten, Mahnwesen
- ▶ Verbuchen der Lohn- und Gehaltsverrechnung
- ▶ Auswertungen
- ▶ Erstellung von Elektronischen Meldungen (Umsatzsteuervoranmeldung und Zusammenfassende Meldung)

Zielgruppe:

Absolventen Buchhaltung 1 (und 2) oder Personen mit gleichwertigen Kenntnissen

Voraussetzung:

Grundkenntnisse in der EDV und Buchhaltung

Dauer:

16 Lehreinheiten

Ihre Investition:

EUR 250,- einschließlich Arbeitsunterlagen

Termine:

Ort	Kurs-Nr.	Datum	Zeit
Salzburg	1300301K	01.12.23 - 02.12.23	Fr, Sa 9.00-17.00
Online	1300302K	22.03.24 - 23.03.24	Fr, Sa 9.00-17.00
Salzburg	1300303K	25.06.24 - 26.06.24	Di, Mi 9.00-17.00

Buchhaltung am PC mit RZL inkl. Digitalisierung

Mit dem Buchhaltungsprogramm RZL sammeln Sie erste Buchungserfahrungen und verarbeiten Geschäftsfälle am Computer. An den 2 zusätzlichen Abenden (zusätzlich zur regulären Buchhaltung am PC-Kurs) lernen Sie die Möglichkeiten der Digitalisierung in der Buchhaltung kennen. Und wissen so, wie Arbeitsabläufe automatisiert und optimiert werden können.

Inhalte:

- ▶ Einführung in das Programm RZL
- ▶ Verbuchen von Kassabewegungen
- ▶ Verbuchen von Eingangs- und Ausgangsrechnungen
- ▶ Verbuchen der Kontoauszüge
- ▶ Verwaltung offener Posten, Mahnwesen
- ▶ Verbuchen der Lohn- und Gehaltsverrechnung
- ▶ Auswertungen
- ▶ Erstellung von Elektronischen Meldungen (Umsatzsteuervoranmeldung und Zusammenfassende Meldung)

Zusätzlich in diesem Kurs:

- ▶ Digitalisierung in der Buchhaltung: Import der Buchungen aus einem Fakturierungsprogramm
- ▶ Automatisierte Belegverarbeitung
- ▶ Import eines Buchungsbelegs
- ▶ Automatisierte Verarbeitung eines Kontoauszugs

Zielgruppe:

Absolventen Buchhaltung 1 (und 2) oder Personen mit gleichwertigen Kenntnissen

Voraussetzung:

Grundkenntnisse in der EDV und Buchhaltung

Dauer:

24 Lehreinheiten

Ihre Investition:

EUR 370,- einschließlich Arbeitsunterlagen

Termine:

Ort	Kurs-Nr.	Datum	Zeit
Salzburg	1300401K	17.06.24- 19.06.24	Mo-Mi 9.00-17.00

Buchhaltungs-Ausbildungen Informationsabend

An diesem Abend erfahren Sie alles über die WIFI-Buchhaltungs-Ausbildungen (Buchhaltung 1 und 2, Buchhaltung und Bilanzbuchhaltung) von unserem Lehrgangsleiter Mag. Günther Zehentner.

Inhalte:

Diese Informationen gibt es von uns: Kompetenzrahmen, Lehrgangskosten, Stundenausmaß im Detail, Zulassungsbedingungen zur Prüfung, Prüfungsablauf, Prüfungsinhalte und alles, was Sie sonst noch wissen möchten.

Hinweis:

Der Informationsabend ist kostenlos. Wir freuen uns auf Ihre Anmeldung.

Termine:

Ort	Kurs-Nr.	Datum	Zeit
Salzburg	7401402K	05.07.23	Mi 18.00-20.00
Salzburg	7401401K	06.09.23	Mi 18.00-20.00
St. Johann	7401403K	05.07.23	Mi 18.00-20.00, Online über ZOOM
Zell am See	7401404K	05.07.23	Mi 18.00-20.00, Online über ZOOM
Tamsweg	7401405K	05.07.23	Mi 18.00-20.00, Online über ZOOM



Kompetenzrahmen – Buchhaltung 1 – Tagesabschluss

Gesamtkompetenz	<p>Ich verstehe das Prinzip der doppelten Buchhaltung und kann einfache laufende Geschäftsfälle verbuchen.</p>
Theorie und Grundbegriffe	<p>Ich weiß um die Bedeutung und Notwendigkeit der Buchhaltung (stellt den finanziellen Status eines Unternehmens dar). Ich kenne die Kontenlehre und kann die Kontensystematik erklären. Ich kann die 6 typischen Buchungsfälle benennen und erklären. Ich kann die Begriffe Umsatz, Gewinn, Ertrag, Aufwand und Bestand im buchhalterischen Zusammenhang erklären und eindeutig zuordnen. Ich kann Prozentrechnen (Brutto-Netto-Rechnung) und kann die Begriffe „brutto, netto, inkl. bzw. exkl. USt.“ sicher anwenden. Ich weiß, mit welchen Behörden und Institutionen man als Buchhalter zusammenarbeitet (Finanzamt, Gemeinde, ÖGK, u.ä.). Ich lerne die Systematik der Buchhaltung kennen. Ich weiß, was eine Betriebseinnahme und was eine Betriebsausgabe ist.</p>
Rechtliche und organisatorische Rahmenbedingungen	<p>Ich kann ein ordnungsgemäßes Kassabuch führen (formelle Formvorschriften) und eine Tageslosung ermitteln. Ich weiß, wie ich mit Belegen umgehen muss (Ablage, Belege als solche identifizieren können, u.ä.)</p>
Laufende Geschäftsfälle	<p>Ich kann laufende Geschäftsfälle in folgenden Kontenkreisen verbuchen: Eingangs- und Ausgangsrechnung, Kassa und Bank. Ich kann Erlösberichtigungen (z.B. Skonto) inkl. der notwendigen Korrektur der Umsatz- oder Vorsteuer verbuchen. Ich kann schwebende Geldbewegungen und Privatentnahmen und –einlagen verbuchen.</p>
Besondere Geschäftsfälle	<p>Ich erkenne besondere Geschäftsfälle (z.B. Auslandsbezug) und kann diese gemeinsam mit einem Fachexperten verbuchen.</p>
Umsatzsteuer	<p>Ich verstehe das grundlegende System der Umsatzsteuer (Unterschied zwischen Umsatzsteuer und Vorsteuer). Ich weiß über die Bestandteile einer ordnungsgemäßen Rechnung Bescheid. Ich kenne den Unterschied zwischen steuerbaren und nicht steuerbaren Umsätzen und kann steuerpflichtige und steuerfreie Umsätze unterscheiden. Ich weiß, was eine Steuernummer und eine UID-Nummer ist, wozu man diese braucht und wie man diese erhält. Ich erkenne, ob eine Eingangsrechnung aus dem Inland oder Ausland kommt, und weiß, dass ich mir bei Auslandsrechnungen Hilfe holen muss.</p>
Jahresabschluss	<p>Ich kenne den grundsätzlichen Unterschied zwischen Anlage- und Umlaufvermögen. Ich weiß, dass Anlagevermögen aktiviert werden muss, und wie ich das verbuche. Ich weiß, bis zu welchem Geldwert ein Anlagegut ein geringwertiges Wirtschaftsgut ist.</p>

Kompetenzrahmen – Buchhaltung 2 – Monatsabschluss

Gesamtkompetenz	<p>Ich verstehe die Systematik der doppelten Buchführung und kann alle laufenden Geschäftsfälle bearbeiten und verbuchen. Ich kann den Monatsabschluss (Kontenabstimmung, UVA und ZM) erstellen. Ich erkenne dabei auftretende Probleme und kann diese mit Fachexperten lösen.</p>
Theorie und Grundbegriffe	<p>Ich verstehe die Systematik der doppelten Buchführung. Ich weiß, was ein Monatsabschluss ist, kenne die dafür notwendigen Formulare und kenne die in diesem Zusammenhang notwendigen Grundbegriffe.</p>
Rechtliche und organisatorische Rahmenbedingungen	<p>Ich kann eine Buchungsmitteilung des Finanzamtes „lesen“ und verstehe die Inhalte. Ich weiß, dass ich in der Praxis die Konten monatlich abstimmen muss, insbesondere kann ich Kunden-, Lieferanten-, Zahlungsmittel- und die Behördenkonten (ÖGK, FA) abstimmen. Ich kenne alle monatlichen Abgabe- und Zahlungstermine, die in der Buchhaltung wichtig und einzuhalten sind.</p>
Laufende Geschäftsfälle	<p>Ich kann alle Belege, die im Betrieb anfallen, bearbeiten, Buchungsanweisungen erstellen und verbuchen. Dazu gehören beispielsweise: Lohn- und Gehaltsverbuchung, Bankkontenabschlüsse, Geschäftsfälle mit Auslandsbezug, An- und Teilzahlungen, Steuern, Fremdwährungsgeschäftsfälle (Umrechnungskurse, Unterschied Devisen und Valuten, An- und Verkaufskurs, keine Bewertungen), Verrechnungsscheck, Wechsel, Reisekosten. Ich kann zwischen abzugsfähigen und nicht abzugsfähigen Bewirtungsspesen unterscheiden und diese verbuchen.</p>
Besondere Geschäftsfälle	<p>Ich kann uneinbringliche Forderungen ausbuchen. Ich kann Geschäftsfälle mit Reverse Charge, innergemeinschaftliche Lieferungen und innergemeinschaftliche Erwerbe verbuchen (Generalklausel).</p>
Umsatzsteuer	<p>Ich verstehe die Systematik der Umsatzsteuervoranmeldung und der Zusammenfassenden Meldung und kann diese mit einfachen Sachverhalten (In- und Auslandsbezug) erstellen. Ich weiß um die Besonderheiten der umsatzsteuerlichen Behandlung von Kraftfahrzeugen und Anzahlungen.</p>
Einnahmen-Ausgaben-Rechnung	<p>Ich kenne die Grundzüge der Einnahmen-Ausgaben-Rechnung, den Spesenverteiler und das Wareneingangsbuch.</p>
Jahresabschluss	<p>Ich kenne den Unterschied zwischen Anlage- und Umlaufvermögen im Detail. Ich verstehe die Abschreibung in den Grundzügen, kann einen Restbuchwert ausbuchen und kenne die Sonderregelung für geringwertige Wirtschaftsgüter.</p>

Kompetenzrahmen – Buchhalter – Rohbilanz

Gesamtkompetenz	Ich kann sämtliche Geschäftsfälle selbstständig erfassen und den gesamten Monatsabschluss und die Rohbilanz (Vorbereitungsarbeiten zum Jahresabschluss) erstellen.
Theorie und Grundbegriffe	Ich habe einen Gesamtüberblick über das betriebliche Rechnungswesen und die Kalkulation. Ich kenne die in diesem Zusammenhang vorkommenden Begriffe und kann deren Bedeutung erklären. Ich kann die Rechnungslegungspflichten der in Österreich möglichen Unternehmensrechtsformen bestimmen. Ich kenne die grundlegenden Aussagen einer Bilanz und einer Gewinn- und Verlustrechnung.
Rechtliche und organisatorische Rahmenbedingungen	Ich kenne die Formvorschriften in der Buchhaltung und die Rahmenbedingungen für die Belegorganisation. Ich kenne die Buchführungs- und Aufzeichnungspflichten (z.B. Registrierkassenpflicht, Belegerteilungspflicht). Ich kenne die verfahrensrechtlichen Fristen und die Möglichkeit einer Fristverlängerung. Ich weiß, dass ich Rechtsmittel (Beschwerde) einbringen kann und kann dies gemeinsam mit einem Fachexperten tun. Ich weiß, in welcher Form die Eingaben beim Finanzamt einzubringen sind (FinanzOnline). Ich kann das Mahnwesen selbstständig führen.
Laufende Geschäftsfälle	Ich kann alle laufenden Belege selbstständig verbuchen. Ich weiß, welche Betriebsausgaben steuerlich abzugsfähig sind.
Besondere Geschäftsfälle	Ich verstehe die Zusammenhänge des dreigeteilten Warenkontos (kann den Wareneinsatz und die Bestandsveränderungen ermitteln). Ich habe vertieftes Wissen insbesondere bei: Bewirtung, Reisekosten, Fremdwährungen, Eigenverbrauch, Factoring, Anleihen. Ich kann grundsätzlich alle buchhalterischen Auswirkungen aus dem Steuerrecht, bürgerlichen Recht und Unternehmensrecht einordnen und verbuchen.
Umsatzsteuer	Ich kann das Umsatzsteuergesetz (ausgenommen besondere Spezialthemen) anwenden. Ich kann problematische Umsatzsteuerbereiche erkennen und diese gemeinsam mit einem Fachexperten lösen. Ich kann eine Umsatzsteuervoranmeldung und eine Zusammenfassende Meldung erstellen.
Einnahmen-Ausgaben-Rechnung	Ich weiß, wer eine Einnahmen-Ausgaben-Rechnung machen darf (Umsatzgrenze). Ich kenne den Unterschied zwischen der Einnahmen-Ausgaben-Rechnung und der doppelten Buchführung. Ich kann eine Einnahmen-Ausgaben-Rechnung durchführen.
Jahresabschluss	Ich kann grundlegende Abschlussbuchungen durchführen, insbesondere Periodenabgrenzungen, Anlagevermögen (Anlagenverzeichnis, Abschreibung, Nutzungsdauer), Forderungsbewertungen, Wareneinsatz mit Bewertungsverfahren, Bestandsveränderung, Verbuchung der Rückstellungen und uneinbringliche Forderungen. Ich kann die Grundsystematik der Mehr-Weniger-Rechnung erklären.
Einkommensteuer und Körperschaftsteuer	Ich kenne die Grundzüge der Einkommensteuer (Einkunftsarten, Gewinnermittlungsarten, nicht abzugsfähige Aufwendungen, ...) und wichtige Unterschiede zwischen dem Steuerrecht und dem Unternehmensrecht (z.B. Repräsentation, Personensteuern).
sonstige Steuern	Ich kenne die grundlegenden Verfahrensgrundsätze (z.B. Aufbau der Finanzverwaltung, Bescheid, Beschwerde, Säumniszuschläge, Aussetzung der Einhebung). Ich kann die Kammerumlage berechnen und verbuchen.
Bürgerliches Recht und Unternehmensrecht	Ich kenne die Grundzüge des österreichischen Rechtssystems, soweit sie für die Buchhaltung relevant sind. Ich kann die in Österreich möglichen Unternehmensrechtsformen beschreiben und die Unterschiede erklären. Ich habe Grundkenntnisse des Firmenrechts. Ich weiß, was ein Geschäftsfall im rechtlichen Sinn ist und welche unterschiedlichen Geschäftsfälle es gibt. Ich weiß, wie sich Probleme in diesem Zusammenhang auswirken und wann ich einen Fachexperten beiziehe (z.B. Eigentumsvorbehalt und Insolvenz).
Zahlungs- und Kapitalverkehr, Unternehmensfinanzierung	Ich kenne die bankrechtlichen Grundlagen des Zahlungsverkehrs, den bargeldlosen In- und Auslandszahlungsverkehr, die wichtigsten Zahlungsverkehrsinstrumente und die Grundzüge der Kapitalveranlagung. Ich weiß, was ein Konto ist, wie ich es eröffne, welche Kontoarten es gibt und kann einen Kontoauszug lesen und interpretieren.
Kostenrechnung	Ich kann ausgehend vom Aufwand in die Kosten überleiten. Ich kann die Zusammenhänge zwischen Kostenarten, Kostenstellen und Kostenträgern erklären. Ich kann einen Stundensatz kalkulieren, den Deckungsbeitrag und die Gewinnschwelle ermitteln.

Kompetenzrahmen – Bilanzbuchhalter – Jahresabschluss

Gesamtkompetenz	Ich kann einen Jahresabschluss (Einzelabschluss ohne Konsolidierung) im vollen Umfang nach den Vorschriften des Unternehmensgesetzbuches und des Steuerrechts erstellen.
Theorie und Grundbegriffe	Ich kann die unternehmensrechtlichen und steuerrechtlichen Rahmenbedingungen, die für die Jahresabschlusserstellung maßgeblich sind, anwenden. Ich kann eine Bilanz und eine Gewinn- und Verlustrechnung lesen, analysieren und in ihren Grundzügen auswerten (Kennzahlen).
Rechtliche und organisatorische Rahmenbedingungen	Ich erkenne außergewöhnliche Sachverhalte (z.B. Doppelbesteuerung, Abzugssteuern, NoVA) und kann diese mit Fachexperten lösen.
Laufende Geschäftsfälle	Ich kann alle Jahresabschlussbuchungen durchführen.
Besondere Geschäftsfälle	Ich kann Buchungen zu Umsatzsteuer-Spezialthemen durchführen.
Umsatzsteuer	Ich kann folgende umsatzsteuerliche Spezialthemen vertieft anwenden: Reihengeschäfte, Dreiecksgeschäfte, Vorsteuerberichtigungen, Binnenmarktregelung (vorübergehende Verwendung, innergemeinschaftliches Verbringen, Konsignationslager, Erwerbsschwelle, Erwerb neuer Fahrzeuge), Sonderregelungen des Ortes der sonstigen Leistungen.
Jahresabschluss	Ich kann die Grundlagen für die Abschlussbuchungen unter Berücksichtigung der verschiedenen Rechtsformen ermitteln. Ich kann einen Jahresabschluss inklusive aller erforderlichen Bestandteile erstellen. Ich kann unter Berücksichtigung der steuerlichen Bilanzierungsbestimmungen von der Unternehmensbilanz in die steuerliche Bilanz überleiten (Mehr-Weniger-Rechnung).
Einkommensteuer und Körperschaftsteuer	Ich habe ein vertieftes Wissen in den relevanten Bereichen der Einkommen- und Körperschaftsteuer.
sonstige Steuern	Ich kenne die Grundlagen der Bundesabgabenordnung. Ich kenne die Grundlagen der Grunderwerbsteuer, der Normverbrauchsabgabe, des FinStR (nur Selbstanzeige und Verkürzungszuschlag) und der Kraftfahrzeugsteuer.
Bürgerliches Recht und Unternehmensrecht	Ich kenne die für den Jahresabschluss relevanten Grundzüge des Gesellschaftsrechts, des Unternehmensgesetzbuches (UGB) und des Insolvenzrechts.
Zahlungs- und Kapitalverkehr, Unternehmensfinanzierung	Ich kenne die wichtigsten Finanzierungsarten für Unternehmen und die wichtigsten Begriffe aus dem Finanzmanagement.
Kostenrechnung	Ich kann eine grundlegende Kostenarten-, Kostenträger- und Kostenstellenrechnung auf Basis einer Teil- und Vollkostenrechnung erstellen und damit betriebswirtschaftliche Entscheidungen unterstützen (z.B. make-or-buy-Entscheidung, Break-Even-Point). Ich kann die Herstellkosten für selbst erstellte Anlagen und Halb- und Fertig-Erzeugnisse ermitteln. Ich kann eine Betriebsergebnisrechnung erstellen (stufenweise Fixkostendeckungsrechnung).

Lehrgang Buchhaltung

Sie wollen Ihre schulische Ausbildung abrunden oder Ihr Praxis-Wissen aktualisieren? Dann bietet Ihnen der Lehrgang Buchhaltung die passenden Inhalte – inklusive Aha-Effekte. Denn aus Erfahrung wissen wir, dass vielen Teilnehmern dabei das „Warum“ hinter ihren Fragen klar wird und sie dadurch Zusammenhänge besser verstehen. Eine Erfahrung, die wir auch gerne mit Ihnen teilen.

Ihr Nutzen:

- ▶ Sie können sämtliche Geschäftsfälle selbstständig erfassen
- ▶ Sie können den gesamten Monatsabschluss und die Rohbilanz erstellen
- ▶ Sie finden Antworten auf Ihre wichtigsten Praxisfragen
- ▶ Sie erhalten einen anerkannten und gefragten Abschluss

Inhalte:

- ▶ Buchhaltung und Personalverrechnung (Grundlagen)
- ▶ Kostenrechnung (Grundbegriffe)
- ▶ Steuerrecht
- ▶ Bürgerliches Recht und Unternehmensrecht
- ▶ Zahlungs- und Kapitalverkehr

Zielgruppe:

Alle, die ihr Wissen im Bereich Buchhaltung vertiefen wollen. Unsere Empfehlung: Sie haben bereits Buchhaltung 1 und 2 oder eine vergleichbare Ausbildung abgeschlossen.

Voraussetzung:

Für den Abschluss ist eine Praxiszeit von 1,5 Jahren notwendig (ohne Lehrzeit), wobei einschlägige Ausbildungen diese Zeit verkürzen (Studium, Matura). Was Ihnen im Detail angerechnet wird, finden Sie in unserer Informationsbroschüre.

Übrigens: Sie können die Ausbildung auch ohne Praxis absolvieren. Allerdings werden Ihnen die Zeugnisse erst ausgestellt, wenn Sie die notwendige Praxiszeit nachweisen. Bis dahin erhalten Sie ein Anwartschaftszeugnis.

Hinweis:

Die Kompetenzen aus den Kursen Buchhaltung 1 und 2 werden vorausgesetzt und nicht wiederholt (siehe Kompetenzrahmen).

Hinweis zur WIFI-Prüfung:

Sie schließen die Ausbildung mit einer schriftlichen und mündlichen Prüfung ab. Die schriftliche Prüfung umfasst eine 5-stündige Klausur. Bei der mündlichen Prüfung treten Sie an einem Tag in allen Fächern an: Buchhaltung und Kostenrechnung, Bürgerliches Recht und Unterneh-

mensrecht, Steuerrecht, Zahlungs- und Kapitalverkehr. Eine Teilprüfung ist nicht möglich.

Sie möchten sich selbständig machen? Dann absolvieren Sie die Fachprüfung Buchhaltung bei der Meisterprüfungsstelle Salzburg. Unser Lehrgang bereitet Sie auch auf die Fachprüfung Buchhaltung bei der Meisterprüfungsstelle sehr gut vor. Mit dem positiven Abschluss der Prüfung erfüllen Sie dann die Voraussetzung für die öffentliche Bestellung zum Buchhalter nach BiBuG. Für diese Prüfung fehlen Ihnen noch 2 Fächer: Berufsrecht und Informationstechnologie im Rechnungswesen. Diese Fächer können Sie in unserem Ergänzungsmodul nachholen. Die Termine für das Ergänzungsmodul finden Sie im Internet.

Wichtig:

Wir bieten auch einen Buchhalter-Lehrgang an, der als Voraussetzung für die Bildungskarenz am Vormittag besucht werden kann.

Dauer:

188 Lehreinheiten

Ihre Investition:

EUR 2.160,- einschließlich Arbeitsunterlagen

Termine:

Ort	Kurs-Nr.	Datum	Zeit
Salzburg	7400101K	11.09.23 - 13.03.24	Mo, Mi 18.00-22.00
Online	7400102K	11.09.23 - 13.03.24	Mo, Mi 18.00-22.00, ZOOM- 1. Kursabend + Prüfung in Präsenz, Kamera + Mikrofon erforderlich
Online	7400103K	11.09.23 - 13.03.24	Mo, Mi 18.00-22.00, ZOOM- 1. Kursabend + Prüfung in Präsenz, Kamera + Mikrofon erforderlich
Salzburg	7400104K	12.09.23 - 14.03.24	Di, Do 18.00-22.00
Salzburg	7400107K	08.01.24 - 05.06.24	Mo, Mi, 18.00-22.00 + 10 Freitag- Abende
Salzburg	7400106K	09.01.24 - 06.06.24	Di, Do 8.30-13.30, für Bildungskarenz möglich, 20 LE/Woche (inkl. Lernzeit)
Zell am See	7400105K	11.09.23 - 13.03.24	Mo, Mi 18.00-22.00

Buchhaltung - Probeklausur

Unter denselben Bedingungen wie bei der WIFI-Buchhalterprüfung können Sie sich auf die Klausur in Buchhaltung vorbereiten.

Inhalte:

Sie schreiben Ihre Probeklausur in Buchhaltung in Präsenz am WIFI Salzburg. Die Probeklausur wird im Anschluss wieder eingesammelt. Die Probeklausur wird von Mag. Arthur Zauner erstellt, der auch die Buchhalter-Prüfung zusammenstellt. Die Präsentation der Musterlösung erfolgt dann rund eine Woche später durch Herrn Mag. Zauner (bei diesem Präsenz-Termin erhalten Sie Ihre eigene Probeklausur wieder zurück). Hier wird gemeinsam jedes Kapitel durchgearbeitet und diskutiert. Selbstverständlich werden auch alle Ihre Fragen beantwortet. Im Anschluss

an diesem Termin sammeln wir Ihre Probeklausur wieder ein. Dadurch muss nicht zu jedem Prüfungstermin eine gänzlich neue (Probe)-Klausur erstellt werden.

Voraussetzung:

Besuch eines WIFI-Buchhalter-Lehrganges

Hinweis:

Nutzen Sie diese Chance, um sich bestmöglich auf die schriftliche Buchhalter-Prüfung vorzubereiten.

Ihre Investition:

EUR 60,- einschließlich Arbeitsunterlagen

Termine:

Die Termine erfahren unsere Kursteilnehmer zeitgerecht vor der Buchhalter-Prüfung.



Lehrgang Bilanzbuchhaltung

In diesem Lehrgang vervollständigen Sie Ihre fachlichen Kenntnisse in allen Bereichen des modernen Rechnungswesens. Außerdem ist das Steuerrecht ein zentraler Bestandteil und damit eine wichtige Ergänzung zu Ihrer bisherigen Ausbildung. Zudem profitieren auch Teilnehmer, die über viele Jahre ins Rechnungswesen hineingewachsen sind und ihr Praxis-Wissen stärker fundieren wollen.

Ihr Nutzen:

- ▶ Sie können einen Jahresabschluss erstellen und kennen die rechtlichen Rahmenbedingungen
- ▶ Sie kennen alle relevanten Antworten bei buchhalterischen Fragen
- ▶ Sie erhalten einen anerkannten und gefragten Abschluss

Inhalte:

- ▶ Bilanzierung, Bilanzrecht und Bilanzanalyse
- ▶ Steuerrecht
- ▶ Kostenrechnung
- ▶ Bürgerliches Recht und Unternehmensrecht
- ▶ Unternehmensfinanzierung

Sie erarbeiten die Bilanz nach betriebswirtschaftlichen, unternehmens- und steuerrechtlichen Gesichtspunkten und berücksichtigen die verschiedenen Unternehmensformen und Abschlussbuchungen. Die Bilanzanalyse des

Jahresabschlusses umfasst die Bilanz, die Gewinn- und Verlustrechnung sowie den Anhang.

Zielgruppe:

Alle, die einen anerkannten Abschluss auf der Soll-Seite ihres Karriere-Kontos verbuchen wollen. Unsere Empfehlung: Sie haben bereits den Lehrgang Buchhaltung absolviert und die (WIFI) Buchhalterprüfung abgeschlossen.

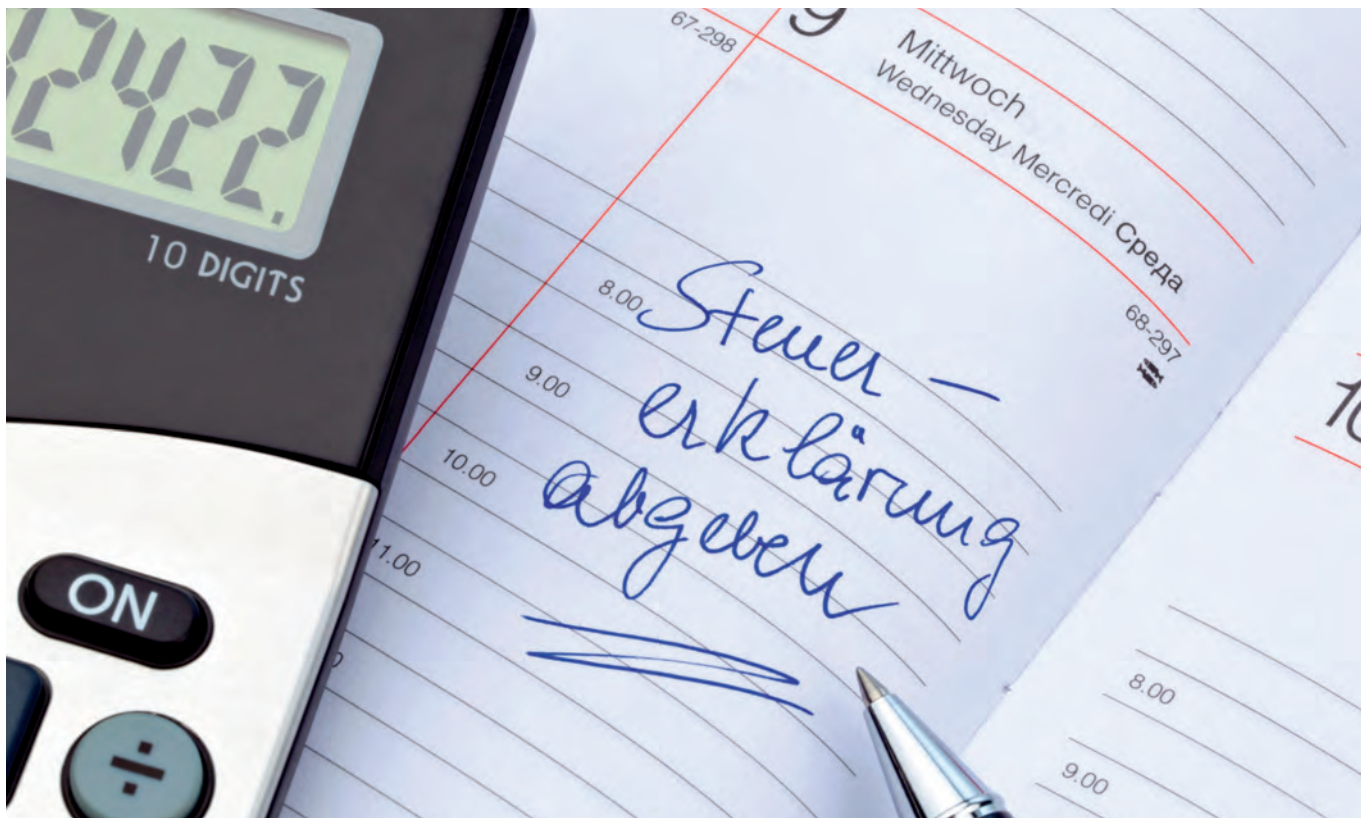
Voraussetzung:

Für den Abschluss ist eine Praxiszeit von 3 Jahren notwendig (ohne Lehrzeit), wobei einschlägige Ausbildungen diese Zeit verkürzen (Studium, Matura). Was Ihnen im Detail angerechnet wird, finden Sie in unserer Informationsbroschüre.

Eine weitere Voraussetzung: die abgeschlossene Buchhalter-Prüfung. Die Buchhalterprüfung können Sie auch im Rahmen des Bilanzbuchhalterlehrganges nachholen (Selbststudium, die Skripten können Sie beim WIFI kaufen). Wir empfehlen Ihnen jedoch, den Lehrgang Buchhaltung zu besuchen und im Anschluss die Buchhalterprüfung abzulegen.

Hinweis:

Bitte beachten Sie, dass im Bilanzbuchhalter-Lehrgang die Kompetenzen aus den Kursen Buchhaltung 1 und 2 sowie dem Lehrgang Buchhaltung vorausgesetzt und nicht wiederholt werden (siehe Kompetenzrahmen).



Hinweis zur WIFI-Prüfung: Sie schließen den Lehrgang mit einer schriftlichen und einer mündlichen Prüfung ab. Die schriftliche Prüfung umfasst eine 6-stündige Klausur in Bilanzierung und eine 3-stündige Klausur in Kostenrechnung. Ein positiver Abschluss ist die Voraussetzung, damit Sie zur mündlichen Prüfung antreten können. Diese findet an einem Tag statt und umfasst folgende Fächer: Bilanzierung, Kostenrechnung, Bürgerliches Recht/Unternehmensrecht, Steuerrecht sowie Unternehmensfinanzierung. Eine Teilprüfung ist nicht möglich.

Sie möchten sich selbständig machen? Unser Lehrgang bereitet Sie auch auf das Modul Bilanzierung der Fachprüfung Bilanzbuchhaltung bei der Meisterprüfungsstelle sehr gut vor. Es könnte sein, dass Ihnen noch einzelne Fächer (z.B. Berufsrecht, Unternehmensführung) fehlen. Diese können Sie in unserem Ergänzungsmodul nachholen. Erkundigen Sie sich bitte unbedingt rechtzeitig über den genauen Ablauf bei der Meisterprüfungsstelle Salzburg.

Zur Info:

Für die öffentliche Bestellung zum selbständigen Bilanzbuchhalter brauchen Sie neben der Fachprüfung Bilanzierung auch die Fachprüfung Personalverrechnung und müssen die sonstigen gesetzlichen Voraussetzungen lt. BiBuG erfüllen.

Dauer:

252 Lehreinheiten

Ihre Investition:

EUR 2.750,- einschließlich Arbeitsunterlagen

Termine:

Ort	Kurs-Nr.	Datum	Zeit
Salzburg	7401101K	11.09.23 - 17.04.24	Mo, Mi 18.00-22.00, 9 x Fr 17.00-21.00
Online	7401102K	11.09.23 - 17.04.24	Mo, Mi 18.00-22.00, 9 x Fr 17.00-21.00, ZOOM-Online, 1. Kursabend + Prüfung in Präsenz, Kamera + Mikrofon erforderlich
Salzburg	7401103K	12.09.23 - 16.04.24	Di, Do 18.00-22.00, 9 x Fr 17.00-21.00
St. Johann	7401104K	11.09.23 - 17.04.24	Mo, Mi 18.00- 22.00, 9 x Fr 17.00-21.00

Ergänzungsmodul für Bilanzbuchhaltungsberufe nach BibuG

Sie machen sich als Buchhalter oder Bilanzbuchhalter selbstständig? Dann bietet Ihnen das Ergänzungsmodul die vielleicht noch fehlenden Inhalte.

Inhalte:

Im Ergänzungsmodul für Bilanzbuchhaltungsberufe bereiten Sie sich auf die mündlichen Fachprüfungen bei der Meisterprüfungsstelle (in Salzburg) in folgenden Fächern vor:

- ▶ Berufsrecht
- ▶ EDV-Techniken inkl. Finanz-Online
- ▶ Unternehmensführung

Zielgruppe:

Buchhalter und Bilanzbuchhalter, die die öffentliche Bestellung zum selbständigen Buchhalter oder Bilanzbuchhalter nach dem BibuG anstreben.

Hinweis:

Die Prüfungsinhalte legt die Prüfungskommission der jeweiligen Meisterprüfungsstelle fest. Es gibt dazu auch eine eigene Literaturliste. Bitte erkundigen Sie sich vorab bei der Meisterprüfungsstelle in dem Bundesland, bei der Sie die Fachprüfung Buchhaltung bzw. Bilanzbuchhaltung ablegen möchten. Unser Ergänzungsmodul bereitet auf die BibuG-Prüfung der Meisterprüfungsstelle Salzburg vor.

Dauer:

12 Lehreinheiten

Ihre Investition:

EUR 210,- einschließlich Arbeitsunterlagen

Termine:

Ort	Kurs-Nr.	Datum	Zeit
Salzburg	7400501K	16.06.23 - 17.06.23	Fr 16.00-20.00, Sa 8.00-17.00

Weitere Termine finden Sie im Internet.

Buchhalter Aktuell

Buchhalter müssen in steuerlichen Fragen immer auf dem neuesten Stand sein, um ihr Unternehmen bestmöglich zu unterstützen. Das WIFI Salzburg sorgt dafür, dass Sie stets top informiert und mit dem Wissen über die neuesten gesetzlichen Änderungen ausgestattet sind.

Inhalte:

Wie wir wissen, ist das Steuerrecht eine sehr dynamische Materie und stark von den jeweiligen politischen Entscheidungen abhängig. Demzufolge braucht man massive Anstrengungen und regelmäßige Updates, um das Wissen aktuell zu halten. Besonders in Bezug auf Umsatz- und Einkommensteuer tut sich so einiges - in diesem Seminar machen wir Sie topfit für alle neuen Problemstellungen in diesem Bereich.

Zielgruppe:

Erfahrene Buchhalterinnen und Buchhalter

Hinweis:



Von der Kommission für Bilanzbuchhaltungsberufe als Fortbildungsveranstaltung nach BiBuG anerkannt.

Dauer:

4 Lehreinheiten

Ihre Investition:

EUR 115,- einschließlich Arbeitsunterlagen

Termine:

Ort	Kurs-Nr.	Datum	Zeit
Salzburg	7400201K	25.01.24	Do 18.00-22.00

Bilanzbuchhalter Aktuell - USt und Est

Aktuelle Änderungen in der Bilanzbuchhaltung in den Bereichen Umsatz- und Einkommensteuer

Zielgruppe:

Erfahrene Bilanzbuchhalterinnen und Bilanzbuchhalter

Hinweis:



Von der Kommission für Bilanzbuchhaltungsberufe als Fortbildungsveranstaltung nach BiBuG anerkannt.

Dauer:

8 Lehreinheiten

Ihre Investition:

EUR 185,- einschließlich Arbeitsunterlagen

Termine:

Ort	Kurs-Nr.	Datum	Zeit
Salzburg	7411301K	23.02.24 - 24.02.24	Fr 16.00-20.00 Sa 8.30-12.30

Steuerrecht Update

Alle gesetzlichen Neuerungen, die für die Buchhaltung und Bilanzierung wichtig sind (Einkommensteuer, Körperschaftsteuer und Umsatzsteuer)

Zielgruppe:

Buchhalter, Bilanzbuchhalter, Unternehmer und Mitarbeiter aus Steuerberatungs- und Wirtschaftstreuhandkanzleien

Hinweis:



Von der Kommission für Bilanzbuchhaltungsberufe als Fortbildungsveranstaltung nach BiBuG anerkannt.

Dauer:

4 Lehreinheiten

Ihre Investition:

EUR 79,- einschließlich Arbeitsunterlagen

Termine:

Ort	Kurs-Nr.	Datum	Zeit
Salzburg	1305001K	09.11.23	Do 18.00-22.00

Weitere Termine finden Sie im Internet.

Kryptowährungen für EinsteigerInnen

Immer mehr Privatanleger und Unternehmen investieren in Kryptowährungen. Aber: Wie funktionieren sie? Und: Was muss bei einem Investment beachtet werden? Ein ideales Seminar für Einsteiger, die mit der Veranlagung in Kryptowährungen starten wollen.

Ihr Nutzen:

Das Thema Bitcoin bzw. Kryptowährungen erfasst mit hoher Geschwindigkeit private Anleger und Unternehmen. Technikexperten sprechen vom Internet des Geldes und einer Revolution der Finanzdienstleistungen. Eine zunehmende Anzahl von Anlageprofis spricht von digitalem Gold und Inflationsschutz. Kritiker sehen keinen Wert für die Gesellschaft, sondern Energieverschwendung oder Unterstützung von Kriminalität. Wir beleuchten die Fakten.

Worauf müssen Investoren achten, die mit dem Handel von Kryptowährungen starten wollen? Das Seminar vermittelt den Teilnehmern das notwendige Basiswissen, stellt die wesentlichen Merkmale der unterschiedlichen Coins vor und bietet wertvolle Tipps, die sich unmittelbar in die Praxis umsetzen lassen.

Zudem zeigt das Seminar auf, wie Sie Ihre Chancen auf eine erfolgreiche Anlage erhöhen und oft begangene Investmentfehler vermeiden können. Ideal für alle Personen, insbesondere angehende Privatanleger, die sich für Kryptowährungen interessieren.

Inhalte:

Grundlagen von Kryptowährungen:

- ▶ Zahlungsmittel oder Anlageform (Currency oder Asset)
- ▶ Digitales Gold: Unterschiede zu Fiatgeld, Gold, Aktien
- ▶ Adoption und aktuelle Entwicklungen

Blockchain-Technologie:

- ▶ Mining und Transfer
- ▶ Proof of Work (PoW) und Proof of Stake (PoS)
- ▶ Asymmetrische Kryptografie (Verschlüsselung)
- ▶ Smart Contracts
- ▶ Algorithmen als Dienstleister

Überblick über Bitcoin und ausgewählte Alt-Coins:

- ▶ Token-Kategorien
- ▶ Tokenomics: Merkmale ausgewählter Kryptowährungen
- ▶ Non-Fungible-Tokens (NFT)
- ▶ Initial Coin Offering (ICO)

Investitionen in Kryptowährungen in der Praxis:

- ▶ Auswahlkriterien von Handelsplattformen
- ▶ Transfer und sichere Aufbewahrung von Krypto-Coins
- ▶ Arten von Wallets
- ▶ Sicherheitsmaßnahmen und Erkennen von betrügerischen Scams
- ▶ Handelsstrategien
- ▶ Yield Farming
- ▶ Digitale Kunstobjekte
- ▶ Investmentmöglichkeiten und Informationsquellen
- ▶ Steueraspekte

Voraussetzung:

Für dieses Seminar sind keine Vorkenntnisse notwendig

Seminarleiter:

Robert Reinhardt, Investmentfondsmanager, Chartered Financial Analyst (CFA)

Dauer:

4 Lehreinheiten

Ihre Investition:

EUR 79,- einschließlich Arbeitsunterlagen

Termine:

Ort	Kurs-Nr.	Datum	Zeit
Salzburg	7403601K	22.11.23	Mi 18.00-22.00

Kryptowährungen für Investoren

Taugen Kryptowährungen zur Altersvorsorge? Handelt es sich um „Casino“ oder nachhaltige Anlage? Welche Herausforderungen bestehen im Vergleich zu klassischen Anlagen? Welche Anlagestrategien gibt es? Welche Vorsichtsmaßnahmen sind sinnvoll?

Ihr Nutzen:

Das Thema Bitcoin bzw. Kryptowährungen erfasst mit hoher Geschwindigkeit private Anleger, Unternehmen und zunehmend auch Staaten. Technikexperten sprechen vom Internet des Geldes und einer Revolution der Finanzdienstleistungen. Eine zunehmende Anzahl von Anlageprofis spricht von digitalem Gold und Inflationsschutz. Sparer entdecken positive reale Zinsen. Mittlerweile verwenden auch traditionell konservative institutio-

nelle Anleger, wie Versicherungen und Pensionskassen, Kryptowährungen zur langfristigen Vermögensanlage. Das Seminar „Kryptowährungen für Investoren“ behandelt die besonderen Eigenschaften der jungen Anlageklasse. Ein Fokus liegt auf der Frage, welche Rolle Kryptowährungen in der Altersvorsorge spielen können und was dabei zu beachten ist. Zudem zeigt das Seminar auf wie Sie Ihre Chancen auf eine erfolgreiche Anlage erhöhen und oft begangene Investmentfehler vermeiden können.

Inhalte:

Einführung: Grundlagen Krypto und Währung

- ▶ Dritte technologische Revolution nach Mobilfunk und Internet
- ▶ Digitales Gold vs digitale Startup-Beteiligung
- ▶ Adoption durch Privatanleger, Unternehmen
- ▶ Strategische Einflüsse von und auf Staaten
- ▶ Disruption der globalen Finanzordnung

Veranlagung:

- ▶ Allokation: Die passende Krypto-Gewichtung im Gesamtvermögen
- ▶ Auswahl: Attraktive Kryptowährungen finden
- ▶ Tokenomics: Merkmale ausgewählter Kryptowährungen
- ▶ Timing: Sparpläne vs. Einmalanlage
- ▶ Startups: Initial Coin Offering (ICO)
- ▶ Zinsen: Yield Farming, Staking, Lending

Sicherheitsaspekte:

- ▶ Auswahlkriterien von Handelsplattformen
- ▶ Transfer und sichere Aufbewahrung von Krypto-Coins
- ▶ Sicherer Umgang mit dezentralen Plattformen
- ▶ Steuerpflicht
- ▶ Sicherheitsmaßnahmen und Erkennen von betrügerischen Scams

Voraussetzung:

Grundkenntnisse der Funktionsweise von Kryptowährungen hilfreich, z.B. aus dem Seminar „Kryptowährungen für EinsteigerInnen“ am WIFI Salzburg.

Seminarleiter:

Robert Reinhardt, Investmentfondsmanager, Chartered Financial Analyse (CFA)

Dauer:

4 Lehreinheiten

Ihre Investition:

EUR 79,- einschließlich Arbeitsunterlagen

Termine:

Ort	Kurs-Nr.	Datum	Zeit
Salzburg	7403801K	25.01.24	Do 18.00-22.00

NEU Praxis-Workshop Kryptowährungen

Das Thema Bitcoin bzw. Kryptowährungen erfasst mit hoher Geschwindigkeit die Gesellschaft. Über 50 Mrd. US-Dollar haben Anleger weltweit bereits an sogenannte Smart Contracts übertragen, über 1.000 Mrd. US-Dollar sind insgesamt in Kryptowährungen gespeichert, über 15.000 Mrd. US-Dollar beträgt das jährliche Transfervolumen allein im Bitcoin-Netzwerk. Tendenz rasch steigend.

Also höchste Zeit für erste eigene Schritte auf der Blockchain. Doch wie kommt mein Guthaben dorthin? Was muss ich beim Transfer beachten? Wie agiere ich mit Smart Contracts? Wie übertrage ich NFTs? Diese und weitere Fragen werden im Praxis-Workshop Kryptowährungen thematisiert.

Ihr Nutzen:

Workshop-Teilnehmerinnen und Teilnehmer können eigene Fragen und praktische Aufgaben einbringen, welche dann in der Gruppe erörtert werden.

Inhalte:

- ▶ Einzahlung und Transaktion auf Crypto Exchange
- ▶ Transfer von der Crypto Exchange in Blockchain und umgekehrt
- ▶ Browser Extensions und Software Wallets
- ▶ Handhabung von Hardware Wallets
- ▶ Transaktion auf Dezentraler Exchange (DEX)
- ▶ Staking Onchain
- ▶ NFT-Transaktionen
- ▶ weitere Themen nach Bedarf

Voraussetzung:

Vorkenntnisse aus den Seminaren „Kryptowährungen für EinsteigerInnen“ und „Kryptowährungen für Investoren“ am WIFI Salzburg dringend empfohlen.

Seminarleiter:

Robert Reinhardt, Investmentfondsmanager, Chartered Financial Analyse (CFA)

Dauer:

4 Lehreinheiten

Ihre Investition:

EUR 79,- einschließlich Arbeitsunterlagen

Termine:

Ort	Kurs-Nr.	Datum	Zeit
Salzburg	7402601K	08.02.24	Do 18.00-22.00

NEU Geld, Inflation und Zinsen: Wie ich mein Geld gut investieren kann

Dieser Kurs soll Ihnen helfen, das Thema Geld, Inflation und Zinsen besser zu verstehen und Sie für die Wichtigkeit des Investierens zu sensibilisieren.

Inhalte:

Warum ist Investieren wichtig? - Welche Möglichkeiten gibt es und was ist bei den einzelnen Investitionsarten zu berücksichtigen? - Welche Fehler sollten sie vermeiden? - Warum ist der Zinseszins-Effekt so wichtig? - Was sind meine Ziele und welche Investitionsart ist die Richtige für mich? - Welche monatliche Sparrate benötige ich für die Erreichung meiner Ziele?

Zielgruppe:

Alle Interessierten, Jung und Alt, die mehr über das Thema Geld und Investieren lernen wollen.

Hinweis:

Es handelt sich nicht um eine Finanzberatung und es werden keine Empfehlungen für den Kauf oder Verkauf von Finanzprodukten abgegeben.

Seminarleiter:

Rainer Schmidts

Dauer:

4 Lehreinheiten

Ihre Investition:

EUR 70,- einschließlich Arbeitsunterlagen

Termine:

Ort	Kurs-Nr.	Datum	Zeit
Salzburg	7402501K	06.11.23	Mo 18.00-22.00

Einnahmen-Ausgaben-Rechnung

Personen, die ein Einkommen aus selbstständiger Tätigkeit erzielen und die nicht zu einer doppelten Buchführung verpflichtet sind, müssen nach § 125 BAO steuerliche Mindestaufzeichnungen führen. Wie das funktioniert und was Sie dabei beachten müssen, erfahren Sie in diesem Seminar.

Ihr Nutzen:

Sie erwerben alle zur selbstständigen Führung und zum Abschluss einer Einnahmen-Ausgaben-Rechnung notwendigen Kompetenzen. Neben den theoretischen Grundlagen aus dem Umsatz- und Einkommensteuerrecht wird vor allem auf die praktische Anwendung aller bei einem Kleinbetrieb möglichen Sachverhalte Wert gelegt

Inhalte:

Im Lehrgang entwickeln Sie folgende Kompetenzen:

- ▶ Sie können die Einnahmen und Ausgaben verbuchen.
- ▶ Sie wissen, wer eine Einnahmen-Ausgaben-Rechnung machen darf (Umsatzgrenze).
- ▶ Sie sind in der Lage, das Einkommen eines Einnahmen-Ausgaben-Rechners zu ermitteln und eine Umsatzsteuervoranmeldung sowie die Umsatz- und Einkommensteuererklärung zu erstellen.
- ▶ Nach diesem Lehrgang sind Sie in der Lage, die unterschiedlichen Gewinnermittlungsarten (Einnahmen-Ausgaben-Rechnung, doppelte Buchführung/Bilanzierung und Pauschalierung) zu erklären und wissen, was bei einem Wechsel der Gewinnermittlungsart zu tun ist.
- ▶ Sie kennen die Bestandteile einer ordnungsgemäßen Rechnung sowie die Besonderheiten für Kleinunternehmer in Bezug auf die Umsatzsteuer. Sie wissen, was eine Steuernummer und eine UID-Nummer ist, wozu man diese braucht und wie man diese erhält.

Zielgruppe:

Personen, die selbstständig die Einnahmen-Ausgaben-Rechnung führen oder vorbereiten wollen.

Voraussetzung:

Einfache Buchhaltungs-Grundkenntnisse sind von Vorteil, aber nicht unbedingt notwendig

Hinweis:

Am Ende des Kurses kann jeder Teilnehmer zu einer (freiwilligen) schriftlichen Prüfung antreten. Die Prüfung am Ende des Kurses ist in der Kursgebühr enthalten.

Dauer:

24 Lehreinheiten

Ihre Investition:

EUR 420,- einschließlich Arbeitsunterlagen

Termine:

Ort	Kurs-Nr.	Datum	Zeit
Salzburg	1302101K	24.05.24 - 31.05.24	Fr, Sa 9.00-17.00

Einnahmen-Ausgaben-Rechnung kompakt

Personen, die ein Einkommen aus selbstständiger Tätigkeit erzielen und die nicht zu einer doppelten Buchführung verpflichtet sind, müssen nach § 125 BAO steuerliche Mindestaufzeichnungen führen. Wie das funktioniert und was Sie dabei beachten müssen, erfahren Sie in diesem Seminar – und das ohne Prüfung und in kompakter Form.

Ihr Nutzen:

Sie erwerben alle zur selbstständigen Führung und zum Abschluss einer Einnahmen-Ausgaben-Rechnung notwendigen Kompetenzen. Neben den theoretischen Grundlagen aus dem Umsatz- und Einkommensteuerrecht wird vor allem auf die praktische Anwendung aller bei einem Kleinbetrieb möglichen Sachverhalte Wert gelegt.

Inhalte:

- ▶ Überblick über die Einkommensbesteuerung und Gewinnermittlungsarten
- ▶ Formelle Einnahmen-Ausgaben-Rechnung: Kasse, Bank, Anlagenverzeichnis, Wareneingangsbuch; Verwendung von EDV

- ▶ Besonderheiten der Gewinnermittlung mittels Einnahmen-Ausgaben-Rechnung (Zahlungsfluss, ABC der Betriebsausgaben, Entnahmen und Einlagen)
- ▶ Umsatzsteuerthemen: Inlandsumsätze, Eigenverbrauch, Vorsteuerabzug, Rechnungen
- ▶ Sozialversicherung mit Beitragsberechnung

Zielgruppe:

Personen, die selbstständig die Einnahmen-Ausgaben-Rechnung führen oder vorbereiten wollen.

Voraussetzung:

Einfache Buchhaltungs-Grundkenntnisse sind von Vorteil.

Dauer:

12 Lehreinheiten

Ihre Investition:

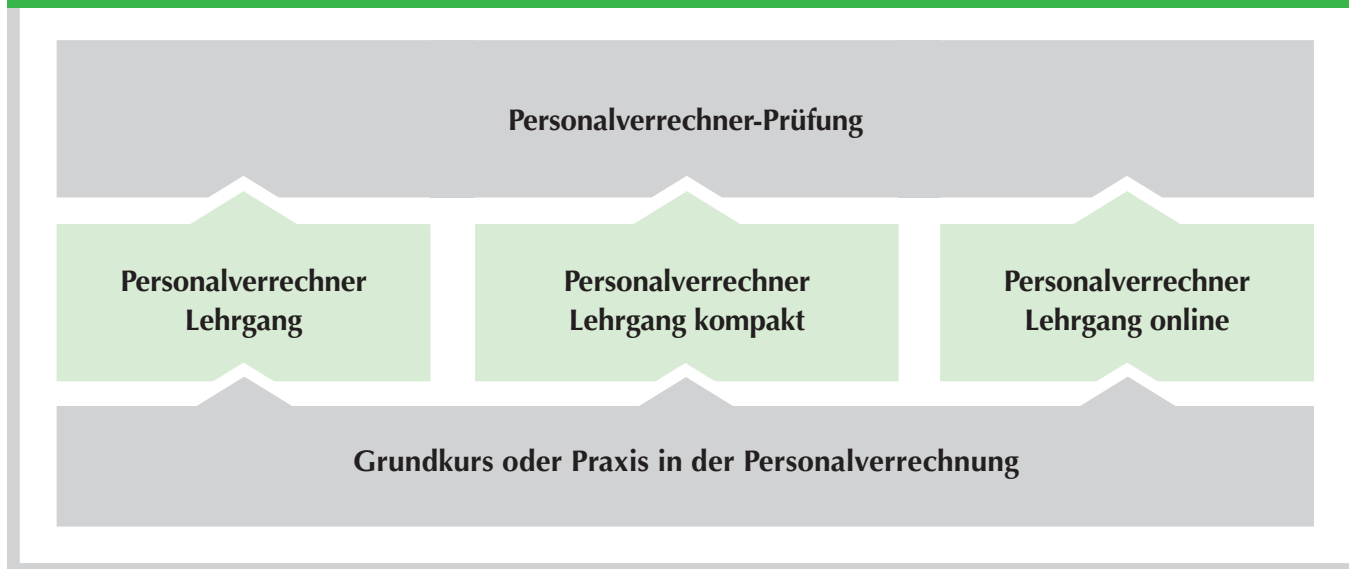
EUR 240,- einschließlich Arbeitsunterlagen

Termine:

Ort	Kurs-Nr.	Datum	Zeit
Salzburg	1302001K	28.10.23 - 04.11.23	Sa 9.00-15.00



Ihr Weg zum geprüften Personalverrechner



Personalverrechner - Grundkurs

Inhalte:

Einführung in die Personalverrechnung – Allgemeines – Abrechnung laufender Bezüge – Beginn des Dienstverhältnisses – Abrechnung von Löhnen und Gehältern – Abrechnung von Lehrlingsentschädigungen – Zulagen und Zuschläge – Überstundenverrechnung – Abrechnung von Sonderzahlungen (sonstigen Bezügen) – Besondere Fälle der Personalverrechnung: Krankenstand – Urlaub – Beendigung von Dienstverhältnissen – Betriebliche Vorsorge (Abfertigung neu) – Außerbetriebliche Abrechnung – Verbuchung von Lohn- und Gehaltszahlungen.

Hinweis:

Sie haben die Möglichkeit, am Ende des Kurses eine Prüfung abzulegen.

Dauer:

57 Lehreinheiten

Ihre Investition:

EUR 490,- einschließlich Arbeitsunterlagen

Termine:

Ort	Kurs-Nr.	Datum	Zeit
Salzburg	1230101K	18.09.23 - 22.11.23	Mo, Mi 18.00-21.00
Salzburg	1230108K	07.10.23 - 02.12.23	Sa 8:00-17:00
Salzburg	1230102K	28.11.23 - 27.02.24	Di, Do 18.00-21.00
Salzburg	1230103K	04.03.24 - 22.05.24	Mo, Mi 18.00-21.00
Salzburg	1230104K	14.05.24 - 02.07.24	Di, Do 18.00-22.00
St. Johann	1230106K	22.09.23 - 01.12.23	Fr 14.00-19.00
Zell am See	1230107K	19.02.24 - 06.05.24	Mo, Mi 18.00-21.00
Online	1230105K	13.05.24 - 17.07.24	Mo, Mi 18.00-21.00



Scannen Sie den QR-Code und finden Sie alle Termine und Details online!

Personalverrechner – Grundkurs kompakt

Inhalte:

Einführung in die Personalverrechnung – Allgemeines – Abrechnung laufender Bezüge – Beginn des Dienstverhältnisses – Abrechnung von Löhnen und Gehältern – Abrechnung von Lehrlingsentschädigungen – Zulagen und Zuschläge – Überstundenverrechnung – Besonderheiten der in der Abrechnung laufenden Bezüge – Verrechnung von Aufwandsentschädigungen – Abrechnung von Sonderzahlungen (sonstigen Bezügen – Besondere Fälle der Personalverrechnung: Krankenstand – Urlaub – Personen mit besonderer abgabenrechtlicher Behandlung – Beendigung von Dienstverhältnissen – Betriebliche Vorsorge (Abfertigung neu) – Außerbetriebliche Abrechnung – Verbuchung von Lohn- und Gehaltszahlungen.

Zielgruppe:

Personen, die sich für Personalverrechnung interessieren und sich eine Basis schaffen wollen.

Hinweis:

Sie haben die Möglichkeit, am Ende des Kurses eine Prüfung abzulegen.

Ihre Investition:

EUR 490,- einschließlich Arbeitsunterlagen

Termine:

Ort	Kurs-Nr.	Datum	Zeit
Salzburg	1231901K	20.11.-23.11.23 und 27.11.-29.11.23	jeweils von 8.00-17.00
Salzburg	1231902K	22.01.-25.01.24 und 29.01.-31.01.24	jeweils von 8.00-17.00
Salzburg	1231903K	08.07.-10.07.24 und 15.07.-18.07.24	jeweils von 8.00-17.00

Personalverrechner-Lehrgang

Inhalte:

Abrechnungstechnik – Abgabenverrechnung – Steuerrecht (Einkommenssteuer, Kommunalsteuer, Grundzüge der BAO) – Sozialrecht – Grundzüge des Arbeitsrechts - Familienausgleichsgesetz – Wohnungsbeihilfengesetz.

Teilnahmevoraussetzung:

Praxis in der Personalverrechnung oder Besuch des Grundkurses bzw. einer adäquaten Ausbildung

Zulassungsbedingungen zur Prüfung:

- ▶ Besuch des Lehrganges (75 % Anwesenheit) oder
- ▶ eine mindestens 2-jährige nachweisbare einschlägige Tätigkeit in der Personalverrechnung.
- ▶ Absolventen einer Handelsakademie oder einer einschlägigen Hochschule benötigen eine einjährige nachweisbare einschlägige Tätigkeit.

Dauer:

160 Lehreinheiten

Ihre Investition:

EUR 1900,- einschließlich Arbeitsunterlagen

Prüfungsgebühr:

EUR 350,-

Termine:

Ort	Kurs-Nr.	Datum	Zeit
Salzburg	7403101K	19.09.23 - 16.04.24	Di, Do 18.00-22.00
Online	7403102K	25.09.23 - 06.05.24	Mo, Mi 18.00-21.00
Salzburg	7403103K	13.01.24 – 22.06.24	Sa 8.00-17.00

Personalverrechner-Lehrgang – kompakt

Inhalte:

Abrechnungstechnik – Abgabenverrechnung – Steuerrecht (Einkommenssteuer, Kommunalsteuer, Grundzüge der BAO) – Sozialrecht – Grundzüge des Arbeitsrechts - Familienausgleichsgesetz – Wohnungsbeihilfengesetz.

Teilnahmevoraussetzung:

Praxis in der Personalverrechnung oder Besuch des Grundkurses bzw. einer adäquaten Ausbildung

Zulassungsbedingungen zur Prüfung:

- ▶ Besuch des Lehrganges (75 % Anwesenheit) oder
- ▶ eine mindestens 2-jährige nachweisbare einschlägige Tätigkeit in der Personalverrechnung.
- ▶ Absolventen einer Handelsakademie oder einer einschlägigen Hochschule benötigen eine einjährige nachweisbare einschlägige Tätigkeit.

Dauer:

72 Lehreinheiten

Ihre Investition:

EUR 1440,- einschließlich Arbeitsunterlagen

Prüfungsgebühr:

EUR 350,-

Termine:

Ort	Kurs-Nr.	Datum	Zeit
Salzburg	7403301K	11.-12.09., 18.-21.09., 02.-04.10.23	jeweils 8.00-17.00
Salzburg	7403302K	07.-09.11., 14.-16.11., 21.-23.11.23	jeweils 8.15-17.15
Salzburg	7403304K	12.- 14.02., 19.- 21.02., 26.- 29.02.24	jeweils 8.00-17.00
Salzburg	7403303K	08.-10.04., 15.-17.04., 22.-24.04.24	jeweils 8.00-17.00
Zell am See	7403305K	10.- 12.06., 17.- 19.06., 24. - 26.06.24	jeweils 8.00-17.00

Intensivtraining für Personalverrechner

Inhalte:

Überstunden und Zulagenverrechnung – Sonderzahlungen und sonstige Bezüge – Entgeltfortzahlung – Urlaub – Krankenstand und Feiertage – Lösung von Dienstverhältnissen – Außerbetriebliche Abrechnung – Aktuelle Rechtslage (Neuerungen).

Zielgruppe:

Für Personalverrechner, die bereits vor längerer Zeit die WIFI-Personalverrechner-Prüfung abgelegt haben und ihr Wissen intensiv auffrischen und aktualisieren wollen.

Seminarleiter:

Roland Pühringer, Linz

Dauer:

40 Lehreinheiten

Ihre Investition:

EUR 800,- einschließlich Arbeitsunterlagen

Termine:

Ort	Kurs-Nr.	Datum	Zeit
Salzburg	1230401K	05.-06.6.24 und 18.-20.6.24	jeweils 8.00-17.00

Aktuelles für Personalverrechner

Inhalte:

Sie kennen die neuesten gesetzlichen Vorschriften in der Personalverrechnung und wissen, wie Sie diese richtig anwenden.

Da die Inhalte auf die rechtlichen Vorgaben und Reformen abgestimmt werden, können diese erst kurzfristig bekanntgegeben werden.

Seminarleiter:

Christian Sint

Tamsweg: Peter Lepschi

Sozialversicherung und Lohnsteuer - 2. HJ 2023

Ihre Investition:

EUR 160,- einschließlich Arbeitsunterlagen

Termine:

Ort	Kurs-Nr.	Datum	Zeit
Salzburg	1235001K	26.09.23	Di 14.00-17.30
St. Johann	1235003K	27.09.23	Mi 13.30-17.00
Zell am See	1235004K	27.09.23	Mi 8.30-12.00
Online	1235002K	28.09.23	Do 14.00-17.30

Arbeitsrecht - 2. HJ 2023

Ihre Investition:

EUR 160,- einschließlich Arbeitsunterlagen

Termine:

Ort	Kurs-Nr.	Datum	Zeit
Salzburg	1235101K	16.10.23	Mo 14.00-17.30
St. Johann	1235103K	17.10.23	Di 13.30-17.00
Zell am See	1235104K	17.10.23	Di 8.30-12.00
Online	1235102K	18.10.23	Mi 14.00-17.30

Sozialversicherung und Lohnsteuer - 1. HJ 2024

Ihre Investition:

EUR 160,- einschließlich Arbeitsunterlagen

Termine:

Ort	Kurs-Nr.	Datum	Zeit
Salzburg	1235201K	22.01.24	Mo 14.00-17.30
St. Johann	1235203K	23.01.24	Di 13.30-17.00
Zell am See	1235204K	23.01.24	Di 8.30-12.00
Tamsweg	1235205K	22.01.24	Mo 8.30-12.00
Online	1235202K	24.01.24	Mi 14.00-17.30

Aktuelles für Personalverrechner - Arbeitsrecht - 1. HJ 2024

Ihre Investition:

EUR 160,- einschließlich Arbeitsunterlagen

Termine:

Ort	Kurs-Nr.	Datum	Zeit
Salzburg	1235301K	06.02.24	Di 14.00-17.30
St. Johann	1235303K	07.02.24	Mi 13.30-17.00
Zell am See	1235304K	07.02.24	Mi 8.30-12.00
Tamsweg	1235305K	22.01.24	Mo 13.00-16.30
Online	1235302K	08.02.24	Di 14.00-17.30





Exekutionen effizient und normenkonform behandeln

Inhalte:

Unpfändbare Forderungen – Beschränkt pfändbare Forderungen – Pfändung von Sonderzahlungen – Höhe des Existenzminimums – Besonderheiten bei der Exekution wegen Unterhaltsansprüchen – Pfändung von Urlaubsschädigung, Urlaubsabfindung und -abfertigung – Kosten des Drittschuldners – Lohnpfändungstabellen.

Zielgruppe:

Personalverrechner, Personalverantwortliche, Personalleiter, alle Interessierten.

Seminarleiter:

Roland Pühringer, Linz

Termine:

Ort	Kurs-Nr.	Datum	Zeit
Salzburg	1230801K	07.11.23	Di 9.00-17.00

Die Arbeitnehmer-Veranlagung - Wie sparen Sie Lohnsteuer

Ihr Nutzen:

Sie erfahren, welche Absetzungsmöglichkeiten Sie im Lohnsteuerausgleich haben und holen sich dadurch Geld vom Finanzamt zurück.

Inhalte:

Veranlagungsfälle - Sonderausgaben - Werbungskosten - Außergewöhnliche Belastung - Bescheide, Rechtsmittel und dergleichen - Tipps und Tricks

Zielgruppe:

Alle, die am Steuersparen interessiert sind. Buchhalter.

Seminarleiterin:

Waltraud Portenkirchner

Ihre Investition:

EUR 160,-

Termine:

Ort	Kurs-Nr.	Datum	Zeit
Salzburg	1230601K	22.02.24	Do 18.00-21

Allgemeine Geschäftsbedingungen

Rasche Anmeldung sichert Ihren Kursplatz.

Um die Effizienz der WIFI-Veranstaltungen zu gewährleisten, ist die Teilnehmer:innenzahl begrenzt. Die Anmeldungen werden nach dem Datum des Einlangens gereiht. Sichern Sie sich durch frühzeitige Anmeldung Ihren Kursplatz!

Der Teilnahmebeitrag

Teilnahmebeiträge und Prüfungsbeiträge enthalten keine Umsatzsteuer, weil die Wirtschaftskammer als Körperschaft öffentlichen Rechts nicht unter den Begriff „Unternehmer“ im Sinne des Umsatzsteuergesetzes 1994 fällt. Zahlen Sie den Teilnahme- bzw. Prüfungsbeitrag jeweils vor Veranstaltungsbeginn ein. Bei Seminaren, die in einem Seminarhotel stattfinden, sind die Aufenthaltskosten nicht im Teilnahmebeitrag enthalten.

Stornobedingungen

Stornierungen werden vom WIFI grundsätzlich nur schriftlich entgegengenommen. Die Teilnahme an einer Veranstaltung kann, sofern in der Einladung nicht anders angegeben, bis zu 14 Tagen vor Kursbeginn kostenlos storniert werden. Bei nicht rechtzeitiger Stornierung wird eine Stornogebühr von 50 % des Teilnahmebeitrags verrechnet. Bei Stornierungen am Tag des Veranstaltungsbeginns bzw. nach Beginn der Veranstaltung wird der komplette Veranstaltungsbeitrag fällig. Die Nominierung einer Ersatzteilnehmerin/eines Ersatzteilnehmers ist möglich, diese/r muss jedoch den Teilnahmevoraussetzungen entsprechen. Der/Die ursprüngliche Teilnehmer:in bleibt jedoch für die Kurskosten haftbar.

Rücktrittsrecht von der Kursanmeldung im Sinne des Fernabsatzgesetzes – Widerrufsrecht für Privatkunden

Sie haben das Recht, binnen vierzehn Tagen ohne Angabe von Gründen diesen Vertrag zu widerrufen. Die Widerrufsfrist beträgt vierzehn Tage ab dem Tag des Vertragsabschlusses. Um Ihr Widerrufsrecht auszuüben, müssen Sie uns, WIFI der Wirtschaftskammer Salzburg, Anschrift: Julius-Raab-Platz 2, 5027 Salzburg, Tel. 0662 8888-411, Fax 0662 8888 600, E-Mail-Adresse: info@wifisalzburg.at, mittels einer eindeutigen Erklärung (z.B. ein mit der Post versandter Brief, Telefax oder E-Mail) über Ihren Entschluss, diesen Vertrag zu widerrufen, informieren. Sie können das Muster-Widerrufsformular auf unserer Webseite (wifisalzburg.at/widerruf) verwenden und übermitteln. Zur Wahrung der Widerrufsfrist reicht es aus, dass Sie die Mitteilung über die Ausübung des Widerrufsrechts vor Ablauf der Widerrufsfrist absenden.

Kein Widerrufsrecht bei Direktbuchung von eLearning-Kursen:

Bei unseren E-Learning Kursen handelt es sich um sogenannte Lieferungen rein digitaler Inhalte. Die Kurse sind auf keinem körperlichen Datenträger gespeichert. Da bereits nachdem wir Ihnen eine Bestätigung über den Vertragsabschluss zur Verfügung gestellt haben, mit Ihrer ausdrücklichen Zustimmung der Zugang zu den Kursen vor Ablauf der 14-tägigen Rücktrittsfrist des § 11 FAGG ermöglicht wird, steht Ihnen für unsere E-Learning Kurse kein Rücktrittsrecht zu.

Folgen des Widerrufs

Wenn Sie diesen Vertrag widerrufen, haben wir Ihnen alle Zahlungen, die wir von Ihnen erhalten haben, unverzüglich und spätestens binnen vierzehn Tagen ab dem Tag zurückzuzahlen, an dem die Mitteilung über Ihren Widerruf dieses Vertrags bei uns eingegangen ist. Für diese Rückzahlung verwenden wir dasselbe Zahlungsmittel, das Sie bei der ursprünglichen Transaktion eingesetzt haben, es sei denn, mit Ihnen wurde ausdrücklich etwas anderes vereinbart. Haben Sie verlangt, dass die Dienstleistungen während der Widerrufsfrist beginnen sollen, so haben Sie uns einen angemessenen Betrag zu zahlen, der dem Anteil der bis zu dem Zeitpunkt, zu dem Sie uns von der Ausübung des Widerrufsrechts hinsichtlich dieses Vertrags unterrichten, bereits erbrachten Dienstleistungen im Vergleich zum Gesamtumfang der im Vertrag vorgesehenen Dienstleistungen entspricht.

Rücktritt vom Ausbildungsvertrag

Das WIFI behält sich vor, bei Vorliegen wesentlicher Gründe, die zur Unzumutbarkeit der weiteren Teilnahme gegenüber anderen Teilnehmer:innen, Vortragenden oder Mitarbeiter:innen des WIFI führen, Teilnehmer:innen vom Veranstaltungsbesuch auszuschließen. Der bereits eingezahlte Kursbeitrag wird aliquot zurückgezahlt.

Die Arbeitsunterlagen

In den Seminar- und Kursbeiträgen sind grundsätzlich die Arbeitsunterlagen inkludiert, falls nicht ausdrücklich etwas anderes bekannt gegeben wird. Ein gesonderter Kauf von Lernmaterial im WIFI ist nicht möglich.

Die Teilnahmebestätigung

Sie erhalten eine Teilnahmebestätigung, wenn Sie mindestens 75 % der Veranstaltung besucht und den Kursbeitrag eingezahlt haben.

Duplikate von Zeugnissen und Ausweisen

Zeugnisse und Ausweise können auch für zurückliegende Jahre als Duplikat angefordert werden. Die Duplikatsgebühr beträgt € 50,-.

Änderungen im Veranstaltungsprogramm:

Viele WIFI-Veranstaltungen werden über längere Zeiträume geplant. Aus organisatorischen Gründen kommt es im Lauf dieser Zeit manchmal zu Programmänderungen. Ebenso ist es möglich, dass die Mindestteilnehmerzahl einer Veranstaltung nicht erreicht wird und diese daher nicht zu Stande kommt. Das WIFI muss sich daher Änderungen von Kurstagen, Beginnzeiten, Terminen, Veranstaltungsorten, Trainern/Trainerinnen, Umstellungen des Stundenplanes bei Lehrgängen sowie eventuelle Veranstaltungsabsagen vorbehalten. Sollten öffentlich-rechtliche Regelungen bestehen, die die Durchführung der Veranstaltungen in der zum Anmeldezeitpunkt vorgesehenen Form unmöglich machen (zB aufgrund von Epidemien), behalten wir uns das Recht vor, die Veranstaltung abzusagen oder die Veranstaltungsform zu ändern (z.B. Online statt Präsenz). Sollte dies bei einer von Ihnen gebuchten Veranstaltung der Fall sein, werden wir Sie rechtzeitig und in geeigneter Weise verständigen. Es können daraus jedenfalls – soweit gesetzlich

möglich (dh mit Ausnahme von Vorsatz oder krass grober Fahrlässigkeit) – keine Ersatzansprüche für entstandene Aufwendungen oder sonstige Ansprüche dem WIFI gegenüber abgeleitet werden. Das WIFI kann keine Gewähr bei Druck- bzw. Schreibfehlern in seinen Publikationen und Internetseiten übernehmen.

Lehreinheit (LE)

Die Dauer der Veranstaltung ist auf wifisalzburg.at in „(Stunden) Kursdauer“ angegeben. Prinzipiell gliedert sich eine Stunde bzw. eine Lehreinheit in 50 Minuten Unterricht und 10 Minuten Pause. Ausnahmen (1 LE/1 Stunde = 45 Minuten): Werkmeister, Sprachen, Universitätslehrgänge.

Veranstaltungsabsage

Muss eine Veranstaltung aus organisatorischen Gründen abgesagt werden, erfolgt eine abzugsfreie Rückerstattung von bereits eingezahlten Veranstaltungsbeiträgen. Ein weitergehender Schadensersatzanspruch ist ausgeschlossen, z.B. Fahrtkosten, Verdienstentgang etc. Bei einem Ausfall einer Veranstaltung besteht kein Anspruch auf (Ersatz-) Durchführung der Veranstaltung.

Datenschutz

Alle persönlichen Angaben der Teilnehmer:innen werden vertraulich behandelt. Mit der Übermittlung der Daten willigen die Teilnehmer:innen bzw. Interessent:innen ein, dass personenbezogene Daten (Vor- und Nachname, Titel, Geburtsdatum, SVNR, Geburtsort, Firmenname, Firmenadresse, Telefonnummern, E-Mail-Adressen, Zusendeadresse oder Privatadresse), die elektronisch, telefonisch, mündlich, per Fax oder schriftlich übermittelt werden, gespeichert und für die Auftragsabwicklung, Übermittlung von Informationen und zur Qualitätssicherung verwendet werden dürfen. Dies schließt auch den Versand des E-Mail-Newsletters durch uns oder von uns beauftragte Partnerfirmen an die bekannt gegebene(n) E-Mail-Adresse(n) mit ein. Ihre Daten können zur Qualitätssicherung und Abwicklung von Förderungen an Dritte weitergegeben werden. Bei Vorbereitungslehrgängen zur Befähigungsprüfung bzw. Meisterprüfung willigen die Teilnehmer:innen ein, dass personenbezogene Daten (Vor- und Nachname, Titel, SVNR, Geburtsdatum, Geburtsort, Adresse, Telefonnummern, E-Mail-Adressen) zwecks nachfolgender Prüfung an die Meisterprüfungsstelle der Wirtschaftskammer übermittelt werden dürfen. Sollten sich die persönlichen Daten der Teilnehmer:innen geändert haben oder diese keine weiteren Zusendungen von uns erhalten wollen, bitten wir um Bekanntgabe (schriftlich an WIFI der Wirtschaftskammer Salzburg, Julius-Raab-Platz 2, 5027 Salzburg, per Fax an 0662/8888-600 oder telefonisch unter 0662/8888-411). Ebenso stimmt der Kunde einer elektronischen Verarbeitung und Übermittlung seiner bekanntgegebenen Daten zum Zwecke der Bonitätsprüfung im Sinne des geltenden Datenschutzgesetzes ausdrücklich zu.

Gerichtsstand ist Salzburg.

Es gilt österreichisches Recht. Die aktuell gültigen AGBs finden Sie im Internet auf wifisalzburg.at/agb. Letzte Änderung: Mai 2023

Barrierefreiheit:

Wenn Sie Barrierefreiheit benötigen, ersuchen wir Sie, uns dies bitte vorab mitzuteilen (5 Wochen), sodass wir Sie optimal unterstützen können.

WIFI Weiterbildungsangebot 2023/2024



Gesamtes Aus- und Weiterbildungsangebot sowie weitere Themenfolder finden Sie auf wifisalzburg.at



Top-Bildung in Top-Umfeld!
In allen vier WIFI Salzburg
Standorten bilden wir Sie
auf höchstem Niveau!



Im WIFI Salzburg treffen Sie Menschen, die sind wie Sie: Hier haben Sie hervorragende Networking-Möglichkeiten, um sich mit Fachkollegen auszutauschen. Profitieren Sie von unserem ausgezeichneten Netzwerk, lernen Sie unsere Trainer und Teilnehmer kennen und knüpfen Sie wertvolle Kontakte für Ihr Berufsleben!

Modernes Umfeld

Bei uns sind Sie keine Nummer, sondern gehören zu uns. Ihre Erfahrungen und Skills sind für uns von hohem Wert. Wir fördern den Austausch der Teilnehmer untereinander, um den individuellen Lernwert maximal zu steigern.

An vier top-modernen
Standorten wird im WIFI
Salzburg aktuellstes
Wissen vermittelt.

WIFI SALZBURG PINZGAU

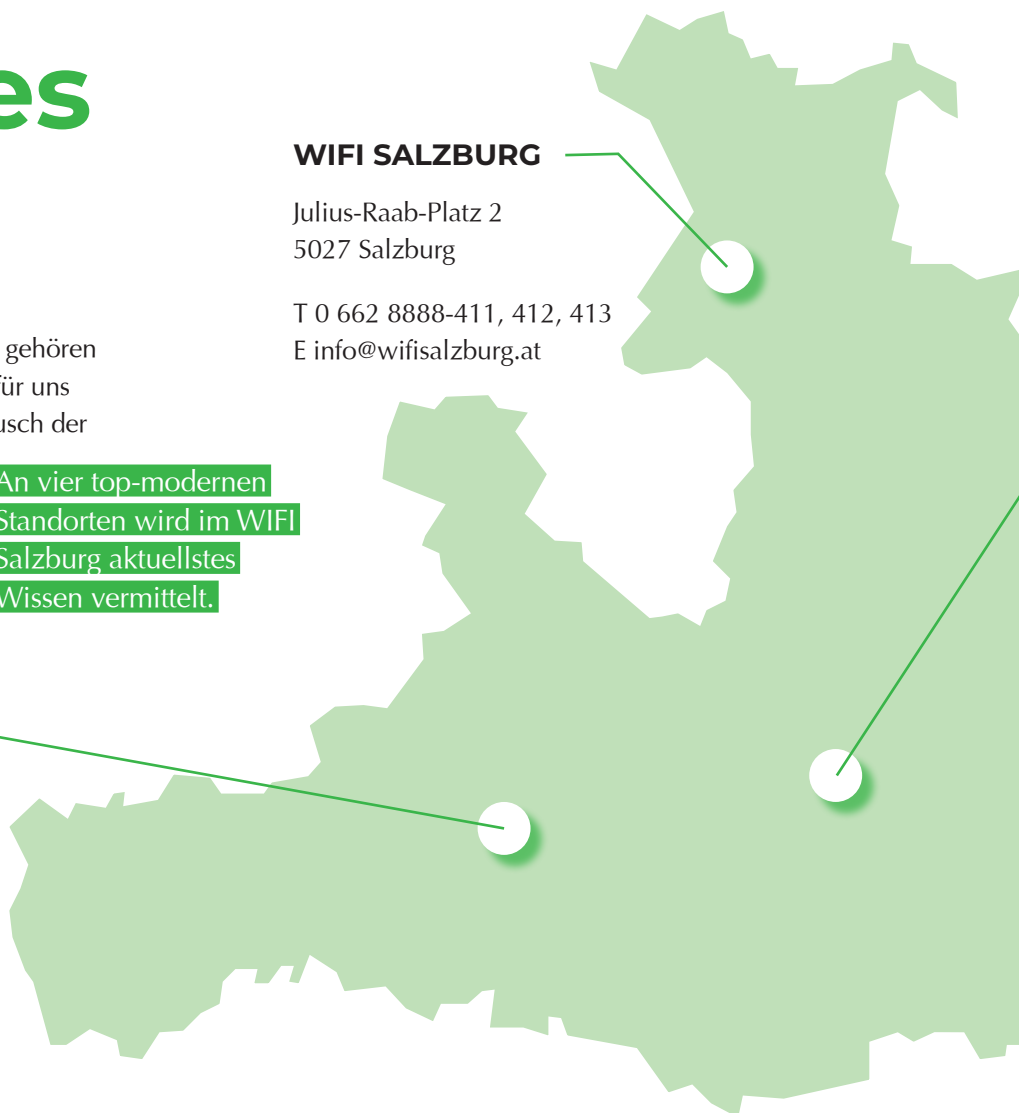
Schulstraße 14
5700 Zell am See

T 0 6542 72440
E pinzgau@wifisalzburg.at

WIFI SALZBURG

Julius-Raab-Platz 2
5027 Salzburg

T 0 662 8888-411, 412, 413
E info@wifisalzburg.at



Lebendig & nachhaltig

Gemeinsam mit Univ.-Prof. Dr. Rolf Arnold von der TU Kaiserslautern, einem der international führenden Experten für Berufs- und Erwachsenenpädagogik, haben wir uns mit diesem Thema intensiv auseinandergesetzt. Nach mehreren wissenschaftlich begleiteten Workshops, internen Strategiemeetings und dem laufenden Erfahrungsaustausch mit Trainerinnen und Trainern wurde es „geboren“: das WIFI-Lernmodell LENA.

Es handelt sich dabei um ein neues Lernverständnis: Wir rücken die Lernenden, ihre Lernprozesse und vor allem die Stärkung ihrer Selbstlernkompetenz in den Mittelpunkt. Denn genau diese Lernkompetenz, also die Fähigkeit, sich laufend selbst neues Wissen und neue Fähigkeiten aneignen zu können, ist in der Wirtschaftswelt eine Schlüsselqualifikation.



Die moderne Ausstattung in den WIFIs im Bundesland Salzburg und dazu viel offener Raum sind die idealen Voraussetzungen, um zu lernen, kreativ und motorisch zu arbeiten, neue Ideen zu entwickeln und gemeinsam Projekte umzusetzen. Unsere 1.700 Trainerinnen und Trainer aus den verschiedensten Fachbereichen unterstützen Sie dabei.

Gemeinsam besser lernen nach dem WIFI-Lernmodell „LENA“.

WIFI SALZBURG PONGAU

Premweg 4
5600 St. Johann

T 0 6412 4343-0
E pongau@wifisalzburg.at

WIFI SALZBURG LUNGAU

Friedhofstraße 6
5580 Tamsweg

T 0 6474 2253
E lungau@wifisalzburg.at



Im WIFI Salzburg treffen Sie auf beste Lernumgebung gepaart mit den besten Trainerinnen und Trainern des Landes!



Kostenlos:
Mit Ihrer Kursbestätigung können Sie die Verkehrsmittel in der Stadt Salzburg (Kernzone) kostenlos nutzen.

Unsere Fördertipps

Im Land Salzburg werden berufsorientierte Weiterbildungen oder Ausbildungen gefördert, in welchen Qualifikationen vermittelt werden, die entweder unmittelbar im Berufsleben angewendet werden können oder die Voraussetzung für eine angestrebte berufliche Veränderung (Umschulung) sind.

Förderungen für Privatzahler

BILDUNGSSCHECK DES LANDES SALZBURG

- 50% der Kurskosten, max. €1.000,-
- Personen über 50 Jahre zum Zeitpunkt des Kursbeginns: 50% der Kurskosten, max. €1.300,-
- Personen über 18 Jahre mit der Pflichtschule als höchstem Abschluss: 80% der Kurskosten, max. €2.000,-
- Vorbereitungskurse zur Ablegung der Meister-, Werkmeister oder Befähigungsprüfung (gem. Gewerbeordnung) und Unternehmerprüfung: 50% der Kurskosten, max. €2.000,-
- Vorbereitungskurse zur Ablegung der außerordentlichen Lehrabschlussprüfung: 50% der Kurskosten, max. €2.000,-
- Ausbildungen zur Heimhilfe, Pflegeassistenz, Pflegefachassistenz, Diplompflegekraft: 50% der Kurskosten, max. €2.000,-
- Fachkräfteausbildungen im Bereich digitale Berufe/Kompetenz mit mind. 200 Stunden Kursdauer: 50% der Kurskosten, max. €2.000,-
- Ausbildungen im Bereich Medien-Berufe: 50% der Kurskosten, max. €1.000,-

Kurskosten von weniger als €200,- werden nicht gefördert. Detailinformationen unter wifisalzburg.at/foerderungen

FÖRDERUNG FÜR MEISTER- UND BEFÄHIGUNGSPRÜFUNGEN

- Prüfungsgebühr: Der Zuschuss des Landes beträgt bis zu 100% der vom Prüfungswerber gemäß der Allgemeinen Prüfungsordnung bezahlten Prüfungsgebühren. Die Auszahlung erfolgt erst nach positiver Ablegung aller Teilprüfungen der Meister- bzw. Befähigungsprüfung.
- Vorbereitungskurse zur Ablegung der Meister-, Werkmeister- oder Befähigungsprüfung (gem. Gewerbeordnung) und Unternehmerprüfung: 50% der Kurskosten, max. €2.000,-

STEUERVORTEILE DURCH WEITERBILDUNG

Aufwendungen für Bildungsmaßnahmen sind als Werbungskosten abzugsfähig, wenn sie Kosten für Fortbildung, Ausbildung im verwandten Beruf oder eine umfassende Umschulung darstellen. Infos erhalten Sie bei Ihrem Finanzamt oder Steuerberater. <https://www.bmf.gv.at>

AUSBILDUNG FINANZIEREN MIT BILDUNGSKREDIT

Bildungsdarlehen einer Bank ermöglichen die Finanzierung angestrebter Höherqualifikationen. Ein Bildungsdarlehen deckt die Kosten ab, die im Zusammenhang mit der Aus- und Weiterbildung auftreten können.

ZINSENLOSE TEILZAHLUNG

Zahlen Sie in Raten, ganz ohne Mehrkosten. Voraussetzung: Der Kurs dauert länger als 2 Monate und die letzte Rate wird spätestens vor Kursende bezahlt.

Rufen Sie uns an: T 0662 8888-411 | wifisalzburg.at

Leistungen des Arbeitsmarktservice (AMS)

AUS- UND WEITERBILDUNGSBEIHILFEN

Wenn Sie arbeitslos sind und einen Kurs besuchen wollen, dann unterstützt Sie das Arbeitsmarktservice bei Erfüllung der entsprechenden Voraussetzungen in dieser Zeit mit Aus- und Weiterbildungsbeihilfen.

WEITERBILDUNGSGELD

Wenn Sie mit Ihrer Arbeitgeberin, Ihrem Arbeitgeber eine gesetzliche Bildungskarenz oder Freistellung gegen Entfall der Bezüge vereinbaren, erhalten Sie vom Arbeitsmarktservice bei Erfüllung der entsprechenden Voraussetzungen Weiterbildungsgeld.

BILDUNGSTEILZEITGELD

Wenn Sie mit Ihrer Arbeitgeberin, Ihrem Arbeitgeber eine Bildungsteilzeit vereinbaren, erhalten Sie vom Arbeitsmarktservice bei Erfüllung der entsprechenden Voraussetzungen Bildungsteilzeitgeld.

Details erfahren Sie beim Arbeitsmarktservice Salzburg,

T 0662 8883-0 | www.ams.at/salzburg

Förderungen für Lehrlinge

LEHRSTELLENFÖRDERUNG: VORBEREITUNGSKURSE AUF DIE LEHRABSCHLUSSPRÜFUNG

Unterstützt wird die Teilnahme von Lehrlingen im letzten Jahr der Lehrzeit oder von Personen, deren Lehrzeitende max. 36 Monate zurückliegt. Der Bund übernimmt 100% der Kurskosten (inkl. allfälliger USt.) pro Teilnahme.

Detailinfos und Auskünfte über die Förderbarkeit von Kursen erhalten Sie bei der Lehrlingsstelle der Wirtschaftskammer Salzburg, Werner Fuchs, T 0662 8888-391, E wfuchs@wks.at.

Den Förderantrag finden Sie im Internet unter www.lehre-foerdern.at

Förderungen für Unternehmen

BILDUNGSSCHECK DES LANDES SALZBURG

Selbstständig Erwerbstätige: Personen (u.a. auch AsylwerberInnen und PensionistInnen), die eine selbstständige Erwerbstätigkeit ausüben und der Pflichtversicherung unterliegen.

QUALIFIZIERUNGSFÖRDERUNG FÜR BESCHÄFTIGTE

Das Arbeitsmarktservice (AMS) fördert Weiterbildungen von gering qualifizierten und älteren Arbeitskräften mit dem Ziel, die Fähigkeiten der Arbeitskräfte zu verbessern und so deren Arbeitsplätze zu sichern und deren Einkommen zu erhöhen.

Welche Zielgruppen sind förderbar?

- Arbeitskräfte, die höchstens die Pflichtschule abgeschlossen haben
- weibliche Arbeitskräfte, die eine Lehre oder eine berufsbildende mittlere Schule abgeschlossen haben
- Arbeitskräfte, die das 45. Lebensjahr vollendet und eine höhere Ausbildung als Pflichtschule haben

Welche Voraussetzungen müssen erfüllt sein?

- Das Arbeitsverhältnis ist vollversicherungspflichtig oder karenziert.
- Die Weiterbildung ist arbeitsmarktrelevant und überbetrieblich verwertbar.
- Die Weiterbildung verfolgt ein oder mehrere vorgegebene Ziele.
- Die Weiterbildung dauert mindestens 16 Stunden.
- Die Weiterbildung wurde zwischen Ihnen und Ihrer Arbeitskraft vereinbart.
- Sie legen dem Arbeitsmarktservice – als Teil des Antrags – ein Angebot des Kursveranstalters oder eine Kopie aus dem Kurskatalog vor.
- Sie stellen Ihren vollständigen Antrag spätestens 1 Woche vor Beginn der Weiterbildung.

Nähere Informationen erhalten Sie unter www.ams.at

LEHRSTELLENFÖRDERUNG: ZWISCHEN- UND ÜBERBETRIEBLICHE AUSBILDUNGSMASSNAHMEN

Gefördert werden

- Ausbildungsverbundmaßnahmen im Rahmen des Berufsbildes
- Zusatzausbildungen über das Berufsbild hinaus im Ausmaß von 75% der Kosten bis zu einer Gesamthöhe von €3.000,- pro Lehrling über die gesamte Lehrzeitdauer: Maximal €20.000,- pro Kalenderjahr und Lehrbetrieb.
- Lehre mit Matura ohne Verlängerung der Lehrzeit unter Anrechnung auf die Arbeitszeit, Abgeltung der kollektivvertraglichen Bruttolehrlingsentschädigung im Ausmaß der Kurszeiten.

Zusätzlich können pro Lehrling

- Vorbereitungskurse auf die Lehrabschlussprüfung bis 75% der Kurskosten bis zu einer Gesamthöhe von €500,- pro Lehrling gefördert werden. Maximal €5.000,- pro Kalenderjahr und Lehrbetrieb.

LEHRSTELLENFÖRDERUNG: MASSNAHMEN FÜR LEHRLINGE MIT LERNSCHWIERIGKEITEN

Gefördert werden Kosten bei

- zusätzlichem Berufsschulunterricht auf Grund der Wiederholung einer Berufsschulklasse
- Vorbereitungskurse auf Nachprüfungen in der Berufsschule oder auf die theoretische Lehrabschlussprüfung
- Nachhilfekurse auf Pflichtschulniveau in den Bereichen Deutsch, Mathematik oder lebende Fremdsprache
- Förderung von Kosten, die durch zusätzlichen Besuch von Berufsschulstufen bei Lehrzeitanrechnungen, verkürzter Lehrzeit oder Versäumen einer Berufsschulstufe durch Lehrplatzwechsel entstehen.

Die Förderung beträgt 100% der Kurskosten, maximal €3.000,- pro Lehrling über die gesamte Lehrzeitdauer. Bei Wiederholung und zusätzlichem Besuch der Berufsschule wird die Bruttolehrlingsentschädigung während der Zeit des zusätzlichen Berufsschulunterrichts abgegolten.

LEHRSTELLENFÖRDERUNG: WEITERBILDUNG DER AUSBILDER/INNEN

Die Förderhöhe beträgt 75% der Kurskosten und maximal €2.000,- pro Ausbilder (Voraussetzung = Ausbilderqualifikation) und Kalenderjahr. Gefördert werden Weiterbildungsmaßnahmen mit Bezug zur Ausbilderqualifikation (z.B. Persönlichkeitsbildung). Nicht gefördert werden fachliche Weiterbildungen.

Informationen erhalten Sie unter www.lehre-foerdern.at

STEUERVORTEILE DURCH WEITERBILDUNG

Weiterbildungskosten sind als Betriebsausgaben von der Steuer absetzbar. Dabei handelt es sich um Aufwendungen, die durch berufliche Fortbildung entstanden sind, wie zum Beispiel Kurs- und Seminarkosten, Kosten für Lehrbehelfe und auch Fahr- und Nächtigungskosten (hierfür gilt jedoch eine Obergrenze).

Können diese Aufwendungen nachgewiesen werden (mittels Vorlage einer Rechnung), so dürfen sie Unternehmer als Betriebsausgaben absetzen.



WIFI Salzburg
Julius-Raab-Platz 2
5027 Salzburg

T +43 662 8888-411
W wifisalzburg.at

